

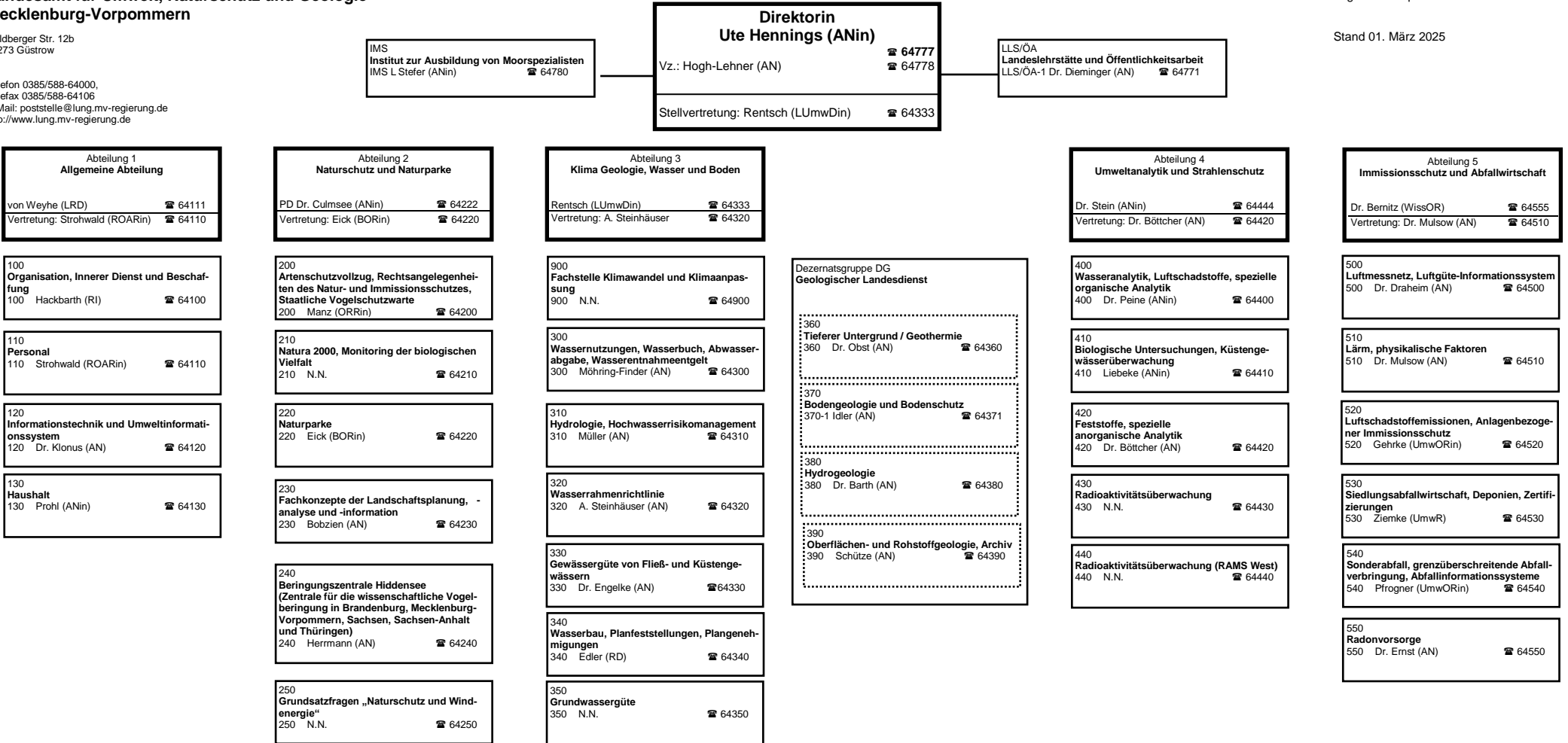
**Landesamt für Umwelt, Naturschutz und Geologie  
Mecklenburg-Vorpommern**

Goldberger Str. 12b  
18273 Güstrow

Telefon 0385/588-64000,  
Telefax 0385/588-64106  
E-Mail: poststelle@lung.mv-regierung.de  
http://www.lung.mv-regierung.de

Organisationsplan

Stand 01. März 2025



Abteilung 2  
Dez. Naturparke

**Naturpark Nossentiner/Schwinzer Heide**  
Ziegenhorn 1  
19395 Plau am See  
Telefon: 0385/588-64860  
Fax: 0385/588-64869  
E-Mail: poststelle-nsh@lung.mv-regie-rung.de  
Internet: www.naturpark-nossentiner-schwinzer-heide.de

Leiter  
NSH L: Koch (AN)

Abteilung 2  
Dez. Naturparke

**Naturpark Insel Usedom**  
Bäderstr. 5  
17406 Usedom  
Telefon: 038372/763-0  
Fax: 038372/763-11  
E-Mail: poststelle-use@lung.mv-regie-rung.de  
Internet: www.naturpark-insel-usedom.de

Leiter  
USE L: Wigger (LOR)

Abteilung 2  
Dez. Naturparke

**Naturpark Feldberger Seenlandschaft**  
Strelitzer Straße 42, OT Feldberg  
17258 Feldberger Seenlandschaft  
Telefon: 0385/588-64820  
Fax: 0385/588-64829  
E-Mail: poststelle-fsl@lung.mv-regie-rung.de  
Internet: www.naturpark-feldberger-seenlandschaft.de

Leiter  
FSL L: Petzold (ANin)

Abteilung 2  
Dez. Naturparke

**Naturpark Mecklenburgische Schweiz und Kummerower See**  
Parkstr. 7, OT Großen Luckow  
17166 Dahmen,  
Telefon: 0385/588-64830  
Fax: 0385/588-64839  
E-Mail: poststelle-msk@lung.mv-regie-rung.de  
Internet: www.naturpark-mecklenburgische-schweiz.de

Leiter  
MSK L: Zscheile (ANin)

Abteilung 2  
Dez. Naturparke

**Naturpark Am Stettiner Haff**  
Am Bahnhof 4-5  
17367 Eggesin  
Telefon: 0385/588-64810  
Telefax: 0385/588-64819  
E-Mail: poststelle-ash@lung.mv-regie-rung.de  
Internet: www.naturpark-am-stettiner-haff.de

Leiter  
ASH L: Elberskirch (AN)

Abteilung 2  
Dez. Naturparke

**Naturpark Sternberger Seenland**  
Am Markt 1  
19417 Warin  
Telefon: 0385/588-64850  
Telefax: 0385/588-64859  
E-Mail: poststelle-ssl@lung.mv-regie-rung.de  
Internet: www.np-sternberger-seenland.de

Leiter  
SSL L: Brandt (FOR)

Abteilung 2  
Dez. Naturparke

**Naturpark Flusslandschaft Peenetal**  
Peeneblick 1  
17391 Stolpe  
Telefon: 0385/588-6440  
Telefax: 0385/588-6449  
E-Mail: poststelle-pee@lung.mv-regie-rung.de  
Internet: www.naturpark-flussland-schaft-peenetal.de

Leiter  
PEE L: Dr. Hennicke (AN)