

Bearbeitungsgebiet 6 „Elbe und Elbezuflüsse“									
Teilbearbeitungsgebiet	Veranstaltungen im Bearbeitungsgebiet		Hochwasserrisikomanagementdokumente der Teilbearbeitungsgebiete						
	Auftaktveranstaltung (16.10.2014)	Abschlussveranstaltung (26.03.2015)	Abschlussdokument	Anlage 1: Liste beteiligter Akteure	Anlage 2: HWRM-Steckbrief	Anlage 3: Ist-Zustand	Anlage 4: Ist-Ziel-Vergleich	Anlage 5: Maßnahmen	Anlage 6: Teilnehmer und Protokolle
BG6_a - Boizenburg	<a href="#">Vortrag Büro</a>	<a href="#">Vortrag Büro</a>	<a href="#">BG6_a Bericht</a>	<a href="#">BG6_a Anlage 1</a>	<a href="#">BG6_a Anlage 2</a>	<a href="#">BG6_a Anlage 3</a>	<a href="#">BG6_a Anlage 4</a>	<a href="#">BG6_a Anlage 5</a>	Die Protokolle der Beratungen können auf Anfrage vom LUNG (Frau Goetze, <a href="mailto:antje.goetze@lung.mv-regierung.de">antje.goetze@lung.mv-regierung.de</a> , 03843-777325) zur Verfügung gestellt werden.
BG6_b - Dömitz / Neu Kaliß	<a href="#">Vortrag MV-Maßnahmen</a>	<a href="#">Vortrag MV-Land</a>	<a href="#">BG6_b Bericht</a>	<a href="#">BG6_b Anlage 1</a>	<a href="#">BG6_b Anlage 2</a>	<a href="#">BG6_b Anlage 3</a>	<a href="#">BG6_b Anlage 4</a>	<a href="#">BG6_b Anlage 5</a>	
BG6_c - Müritz-Elde-Wasserstraße	<a href="#">Vortrag StALU-Schutzsysteme</a>		<a href="#">BG6_c Bericht</a>	<a href="#">BG6_c Anlage 1</a>	<a href="#">BG6_c Anlage 2</a>	<a href="#">BG6_c Anlage 3</a>	<a href="#">BG6_c Anlage 4</a>	<a href="#">BG6_c Anlage 5</a>	

Die räumliche Lage der Teilbearbeitungsgebiete können Sie der Abbildung auf der nachfolgenden Seite entnehmen. ⇒

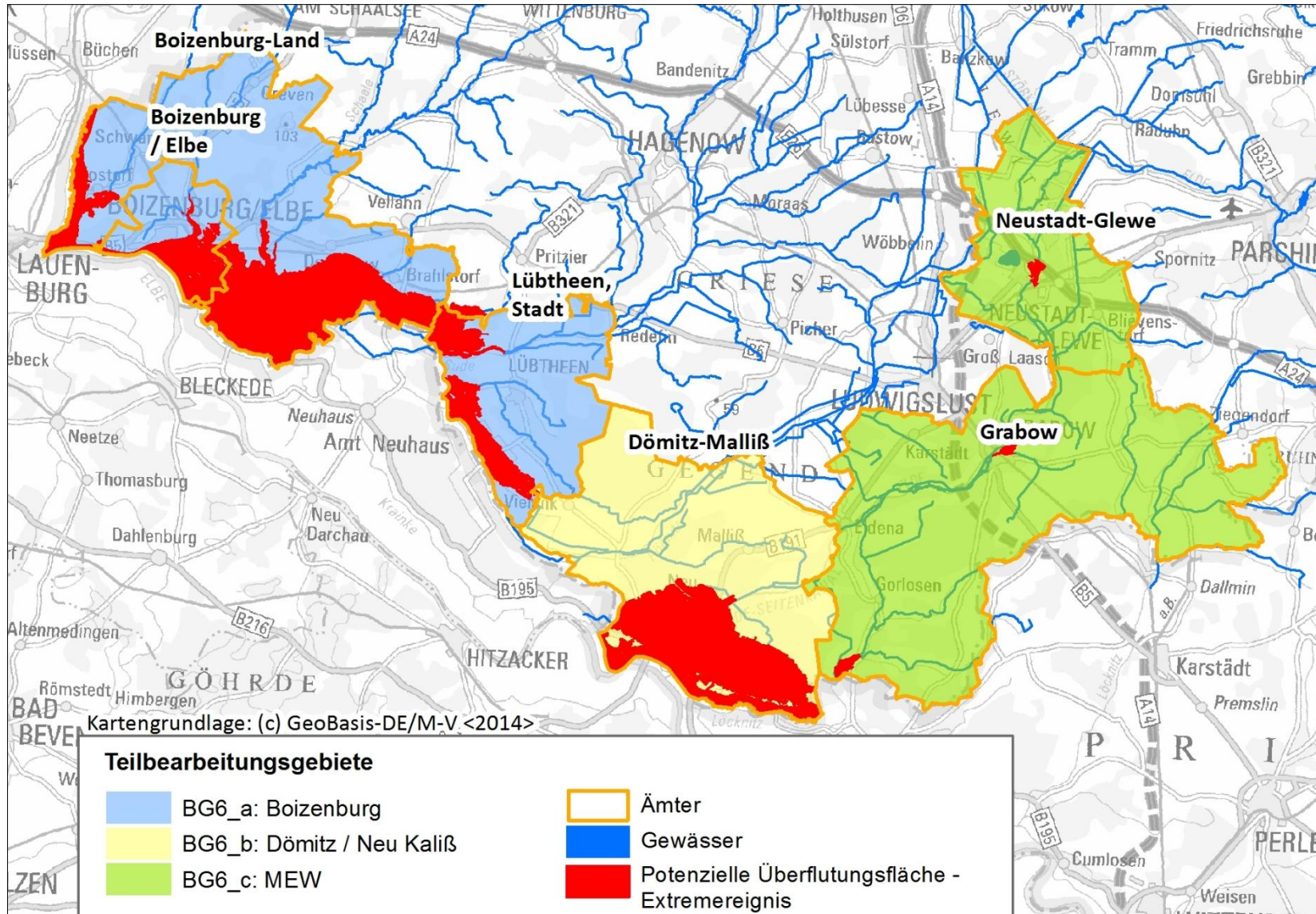


Abbildung: Zuschnitt der Teilbearbeitungsgebiete im Bearbeitungsgebiet 6 „Elbe und Elbezuflüsse“