

**Hinweise zur Ermittlung von Planungszonen zur Siedlungsbeschränkung an Flugplätzen im Geltungsbereich des Gesetzes zum Schutz gegen Fluglärm (Flughafen-Fluglärm-Hinweise)**

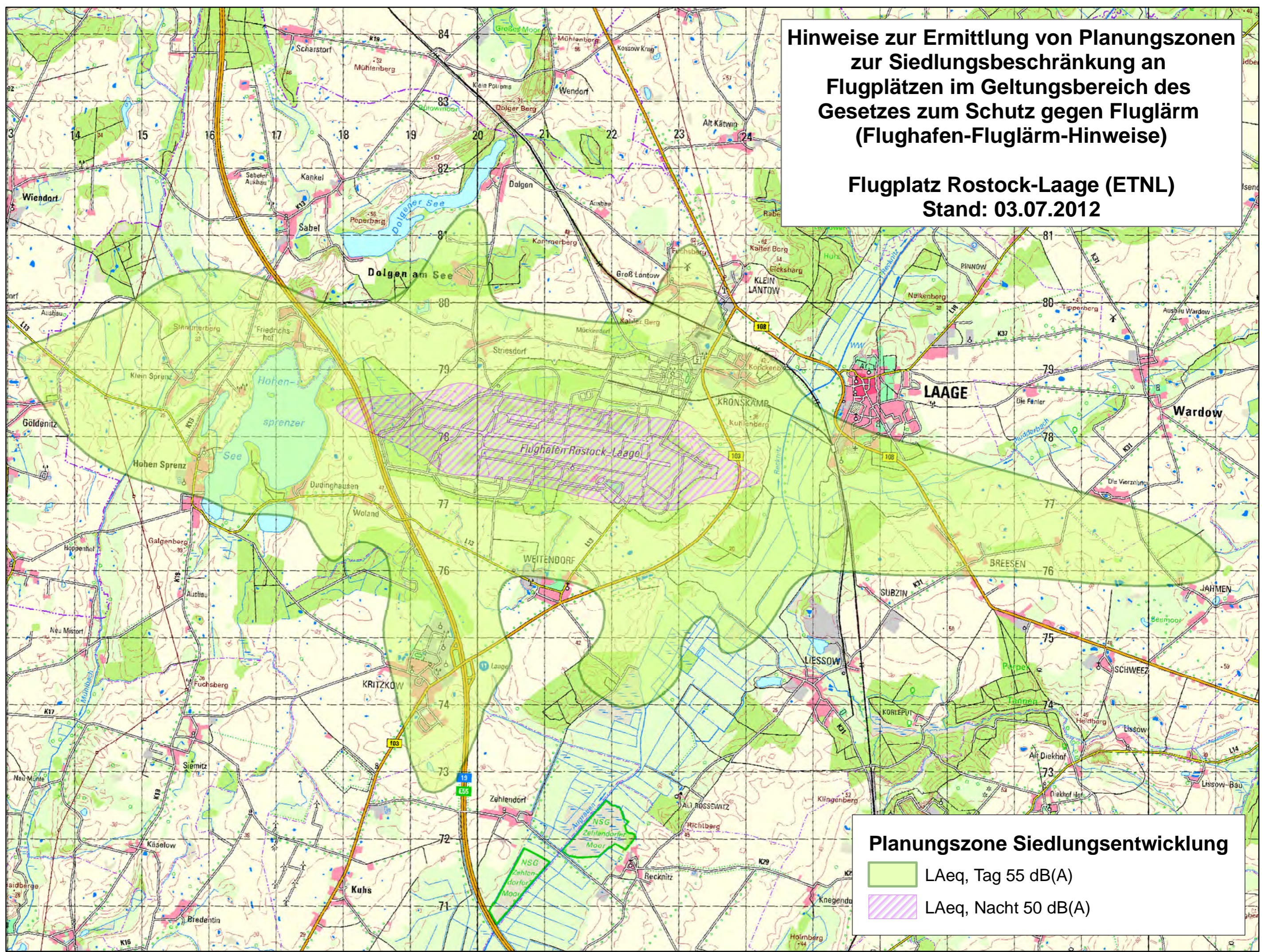
**Flugplatz Rostock-Laage (ETNL)**  
**Stand: 03.07.2012**

5980000 000000

5975000 000000

5980000 000000

5975000 000000



**Planungszone Siedlungsentwicklung**

- LAeq, Tag 55 dB(A)
- LAeq, Nacht 50 dB(A)