



WER WEITER **DENKT**, WIRD WEITER KOMMEN - - - - -

Gliederung

- Einleitung
- Greening aus ökonomischer Sicht
- Ökonomische Betrachtung von Blüh und Ackerrandstreifen
- Ökonomische Betrachtung vielfältiger Kulturen

Gründe für die Teilnahme an AUKM



Kostenstruktur im Ackerbau/ was kostet das Greening?

5- Jahres Durchschnitt

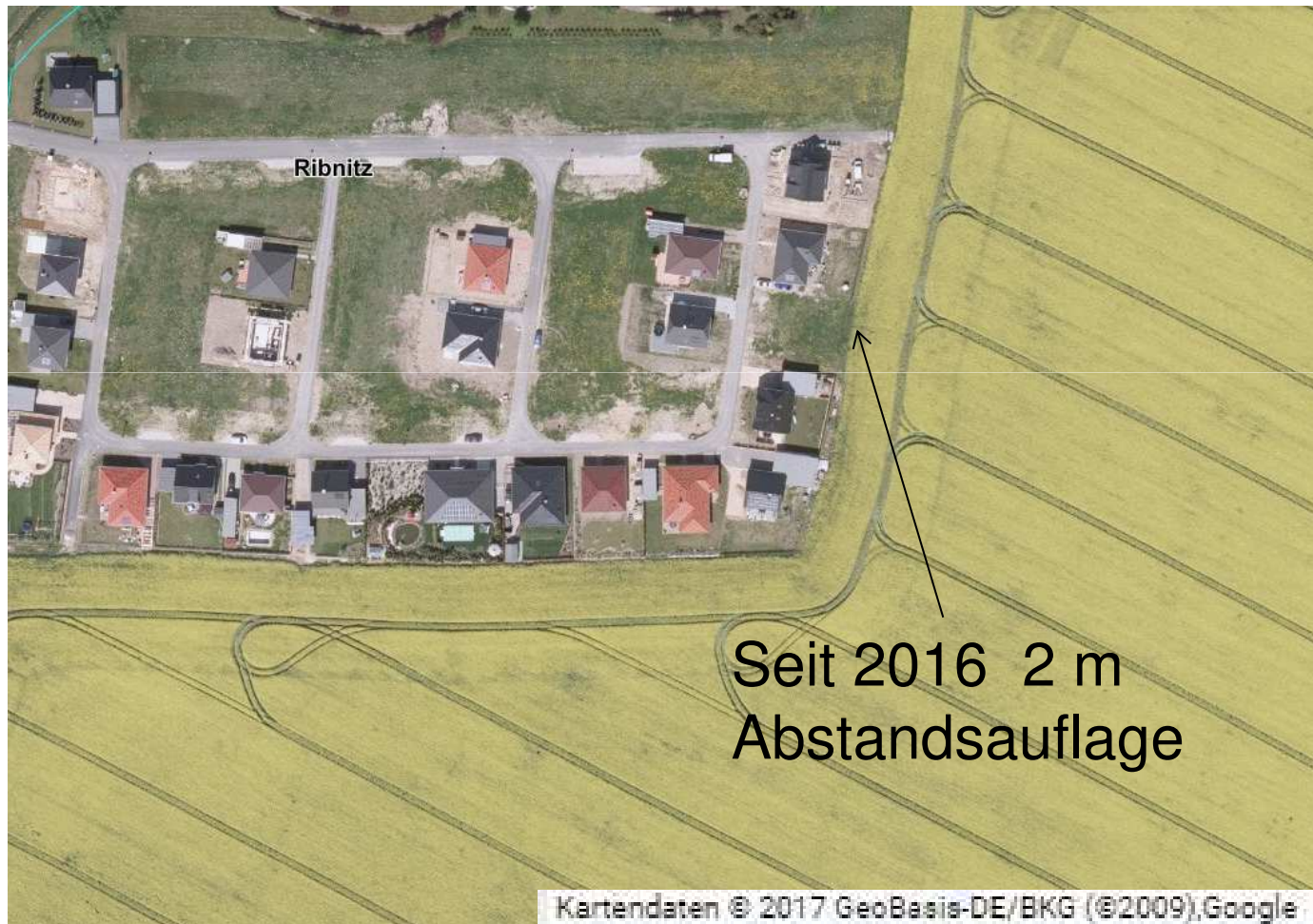
		Ø DB	Brache	Randstreifen	Zwischen- frucht	Leguminosen
Greeningleistung		0	1	1,5	0,3	0,7
Marktleistung	EUR/ha	1463	0	0	0	808
Saatgut	EUR/ha	90			50	144
Dünger	EUR/ha	220				74
Pflanzenschutz	EUR/ha	154				67
sonstige Direktkosten	EUR/ha	16				11,6
Vorfruchteffekt	EUR/ha					160
direktkostenfreie Leistung	EUR/ha	983				671
Summe var. AEL	EUR/ha	308	25	60	45	308
Deckungsbeitrag	EUR/ha	675	-25	-60	-95	363
Opportunitätskosten	EUR/ha	0	309	309	0	675
Kosten je ha ÖVF			334,00	246,00	316,67	444,86

Fazit Greening

- Randstreifen interessant, wenn sinnvoll angelegt (Abstandsauflagen PSM)
- Brache sinnvoll, wenn Ertragsfähigkeit der Fläche gering ist
- Zwischenfrüchte etwas teurer als Randstreifen, aber richtig gemacht ist es ackerbaulich sinnvoll
- Leguminosen können ökonomisch nur konkurrieren, wenn gute Vermarktungsmöglichkeiten gegeben sind

Art des Strukturelements	Prämiensatz	Prämie wenn ÖVF
Gewässerschutzstreifen	610	230
Erosionsschutzstreifen	610	230
Einjährige Blühstreifen	680	300
Mehrjährige Blühstreifen	680	300
Schonstreifen	540	160

		Ø 5 Jahres DB	Gewässer- schutzstreifen	Erosions- schutzstreife n	Blühstreifen	Blühstreifen Mehrjährig
Marktleistung	EUR/ha	1463	0	0	0	0
Saatgut	EUR/ha	90	20	20	50	25
Dünger	EUR/ha	220				
Pflanzenschutz	EUR/ha	154				
sonstige Direktkosten	EUR/ha	16				
direktkostenfreie Leistung	EUR/ha	983				
Summe var. AEL	EUR/ha	308	40	40	65	40
Deckungsbeitrag	EUR/ha	675	-60	-60	-115	65
AUKM Prämie			610	610	680	680
Deckungsbeitrag + AUKM Prämie	EUR/ha	675	550	550	565	615



		Ø 5-Jahres DB	Gewässer- schutzstreifen	Erosions- schutzstreife n	Blühstreifen	Blühstreifen Mehrjährig
Marktleistung	EUR/ha	1079			0	0
Saatgut	EUR/ha	90			50	25
Dünger	EUR/ha	165				
Pflanzenschutz	EUR/ha	115				
sonstige Direktkosten	EUR/ha	16				
direktkostenfreie Leistung	EUR/ha	693				
Summe var. AEL	EUR/ha	308			65	40
Deckungsbeitrag	EUR/ha	386			-115	65
AUKM Prämie					680	680
Deckungsbeitrag + AUKM Prämie	EUR/ha	386			565	615

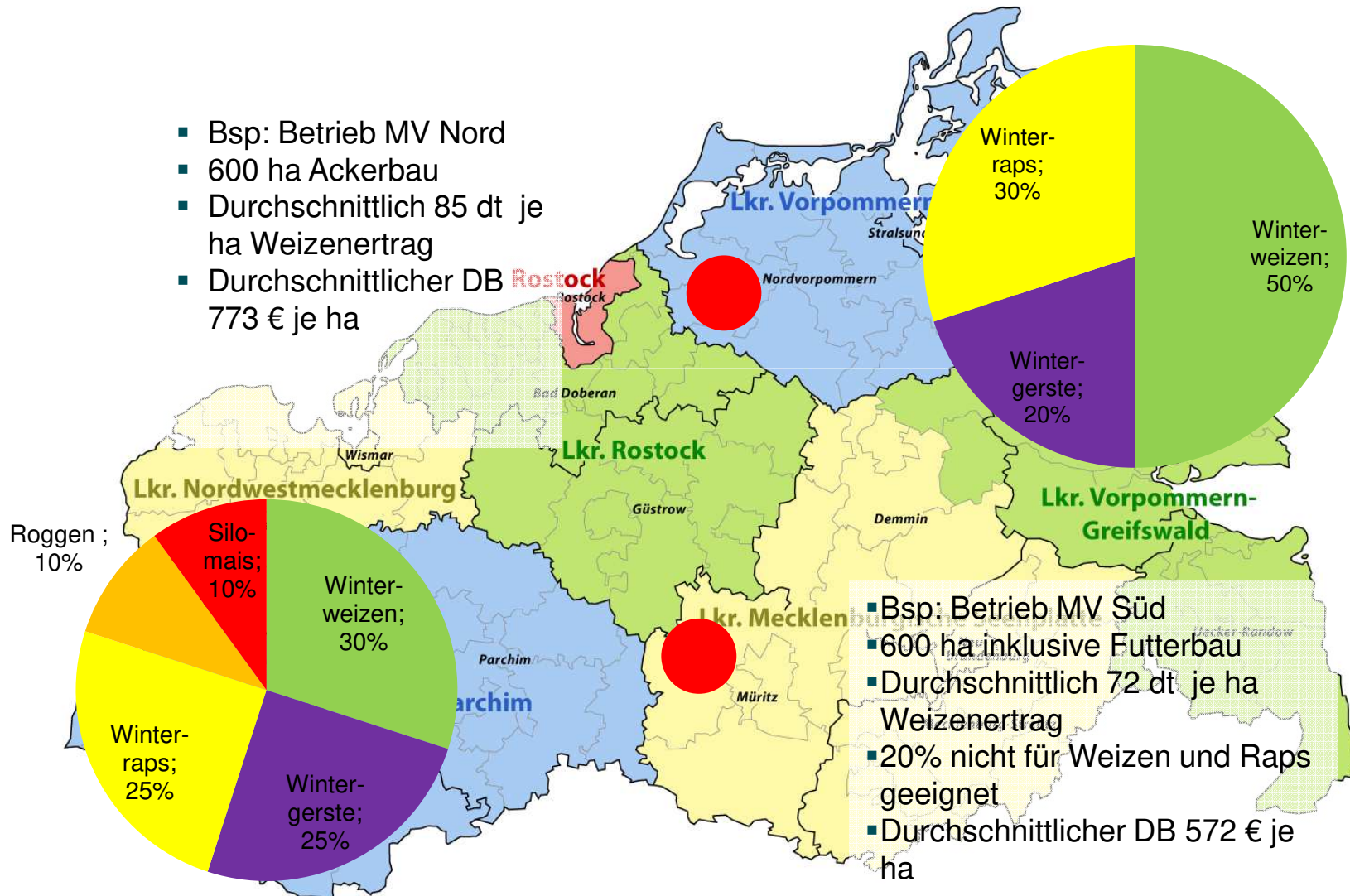
Unberücksichtigt:

- **Verwaltungsaufwand**
- **Kosten der ersten Hektare in den AEL**
- **Abhängigkeit von den Prämienzahlungen**
- **Feldhygiene**

Ökonomische Betrachtung vielfältiger Kulturen

Variante	Prämiensatz	Mit ÖVF
AF Variante 1 mind. 10% Leguminosen	65 €/ha	45 €/ha
AF Variante 2 min. 50% großkörnige Leguminosen	75€/ha	55 €/ha
AF Variante 3 vollständiger Anabu großkörniger Leguminosen	85€/ha	65/€ha

- Bsp: Betrieb MV Nord
- 600 ha Ackerbau
- Durchschnittlich 85 dt je ha Weizenertrag
- Durchschnittlicher DB 773 € je ha



- Bsp: Betrieb MV Süd
- 600 ha inklusive Futterbau
- Durchschnittlich 72 dt je ha Weizenertrag
- 20% nicht für Weizen und Raps geeignet
- Durchschnittlicher DB 572 € je ha

Umstellung Betrieb Nord

- 10% Erbsen werden in die Fruchtfolge aufgenommen - ersetzen Stoppelweizen
- Anbauanteil von Weizen wird auf 30% reduziert
- Anbauanteil von Getreide wird auf 60% reduziert
- Silomais wird in die Fruchtfolge mit aufgenommen

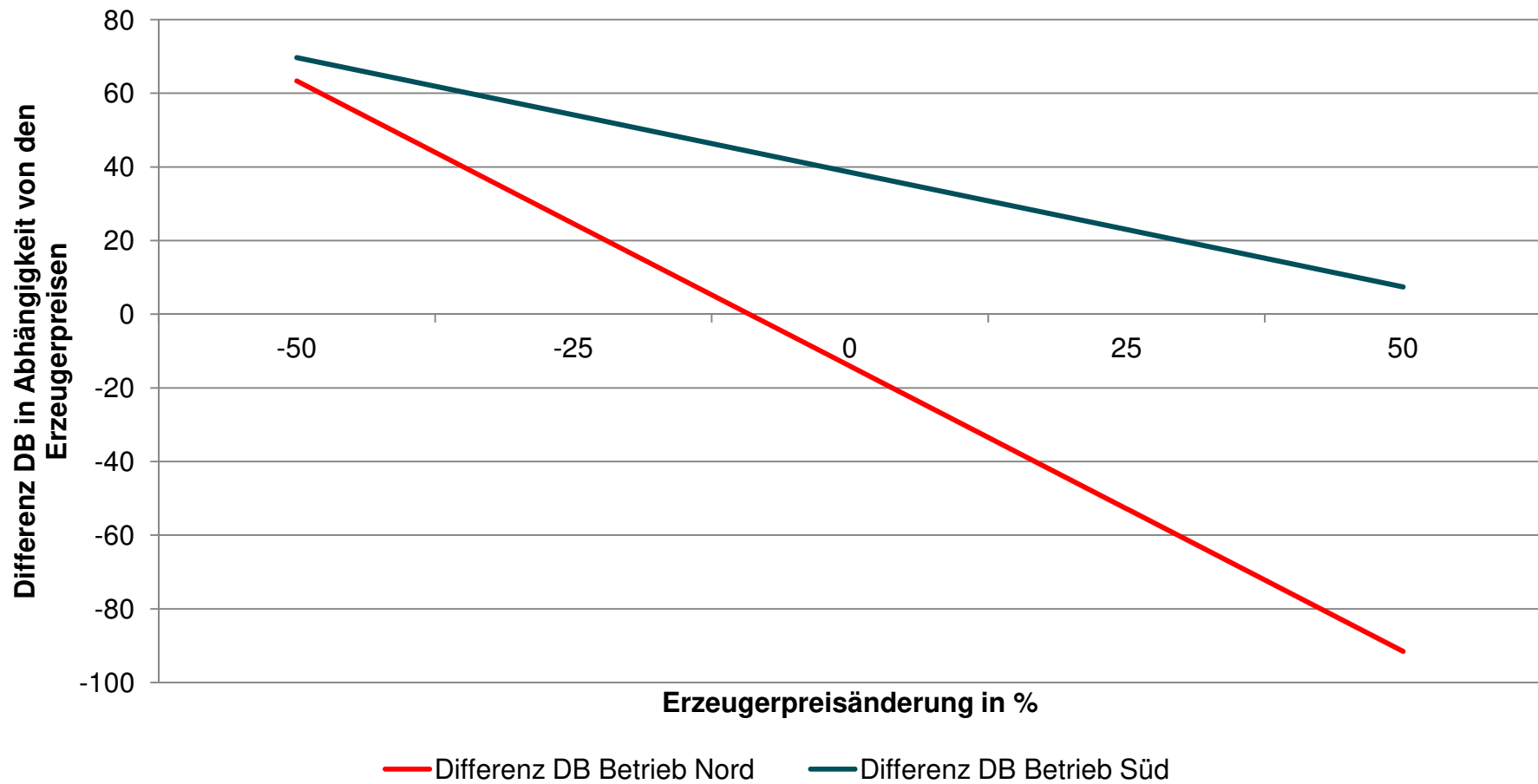
		Betrieb Nord	Betrieb Nord umgestellt
Marktleistung	EUR/ha	1569	1413
Saatgut	EUR/ha	78	90
Dünger	EUR/ha	230	204
Pflanzenschutz	EUR/ha	170	152
sonstige Direktkosten	EUR/ha	13	13
Summe Direktkosten	EUR/ha	492	460
Vorfruchteffekt	EUR/ha		16
direktkostenfreie Leistung	EUR/ha	1077	969
Summe var. AEL	EUR/ha	303,6	290
Deckungsbeitrag	EUR/ha	773	678
Deckungsbeitrag +AUKM-Prämie	EUR/ha	773	763

Umstellung Betrieb Süd

- 10% Lupinen werden in die Fruchtfolge aufgenommen
- Anbauanteil von Weizen bleibt bei 30%
- Anbauanteil Wintergerste wird auf 20% reduziert
- Anbauanteil Roggen wird auf 5% reduziert

		Betrieb Süd	Betrieb Süd umgestellt
Marktleistung	EUR/ha	1290	1223
Saatgut	EUR/ha	80	87
Dünger	EUR/ha	199	187
Pflanzenschutz	EUR/ha	153	144
sonstige Direktkosten	EUR/ha	16	16
Summe Direktkosten	EUR/ha	448	442
Vorfruchteffekt			8
direktkostenfreie Leistung	EUR/ha	842	790
Summe var. AEL	EUR/ha	270	270
Deckungsbeitrag	EUR/ha	572	520
Deckungsbeitrag + AUKM-Prämie		572	605

Preissensitivität der Wirtschaftlichkeit „Vielfältiger Kulturen“



Fazit

Betrieb Nord

- Im Durchschnitt der letzten 5 Jahre kein positiver Effekt
- Verlust von 6.000 € je Jahr
- Bei aktuellen Produktpreisen positiver Effekt

Betrieb Süd

- Im Durchschnitt der letzten 5 Jahre positiver Effekt von 33 € je ha
- Auch bei steigenden Produktpreisen positiver Effekt