



# Naturschutz und Bootsverkehr auf dem Schaalsee

## im UNESCO Biosphärenreservat Schaalsee



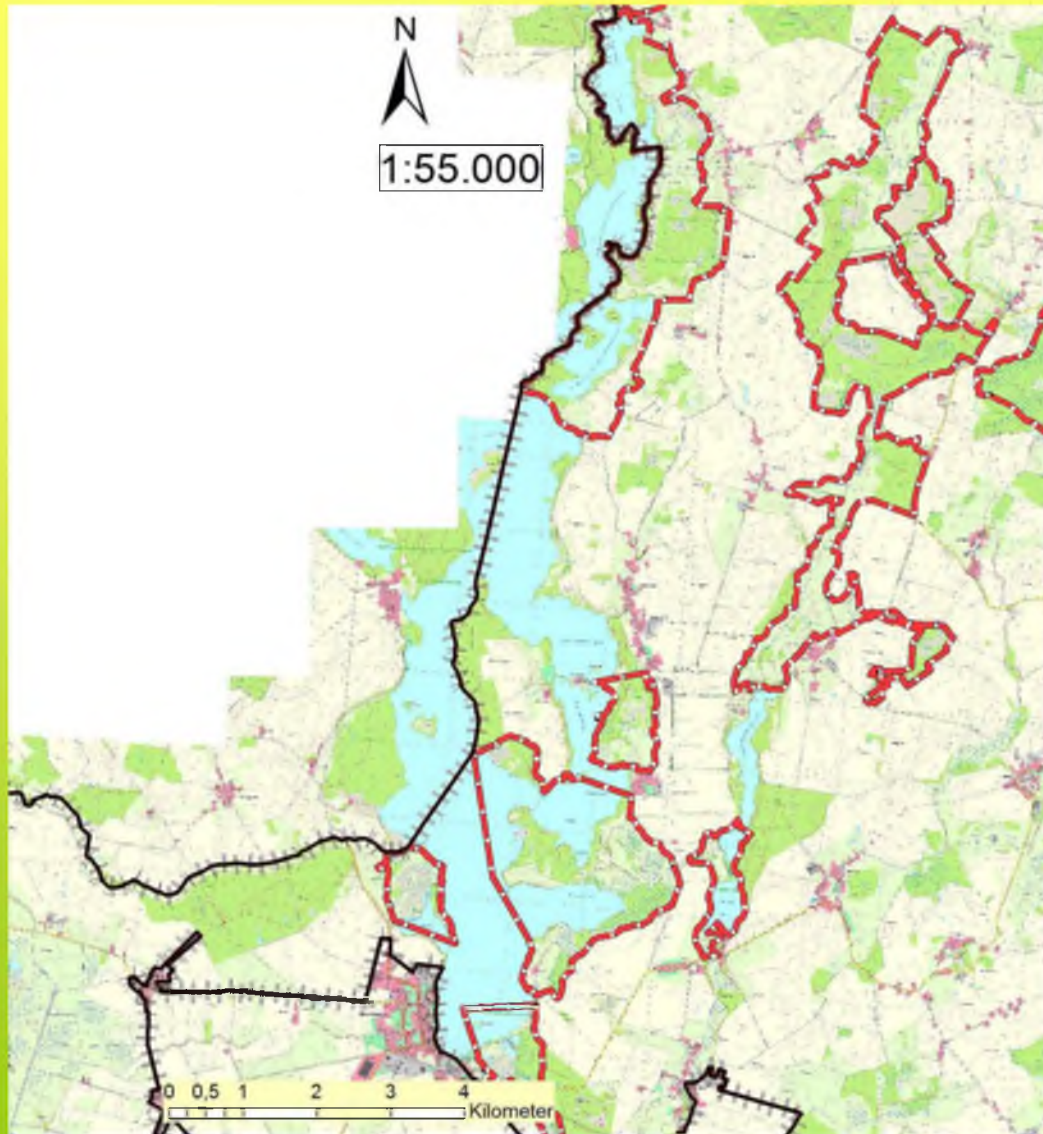
Biosphärenreservat  
Schaalsee





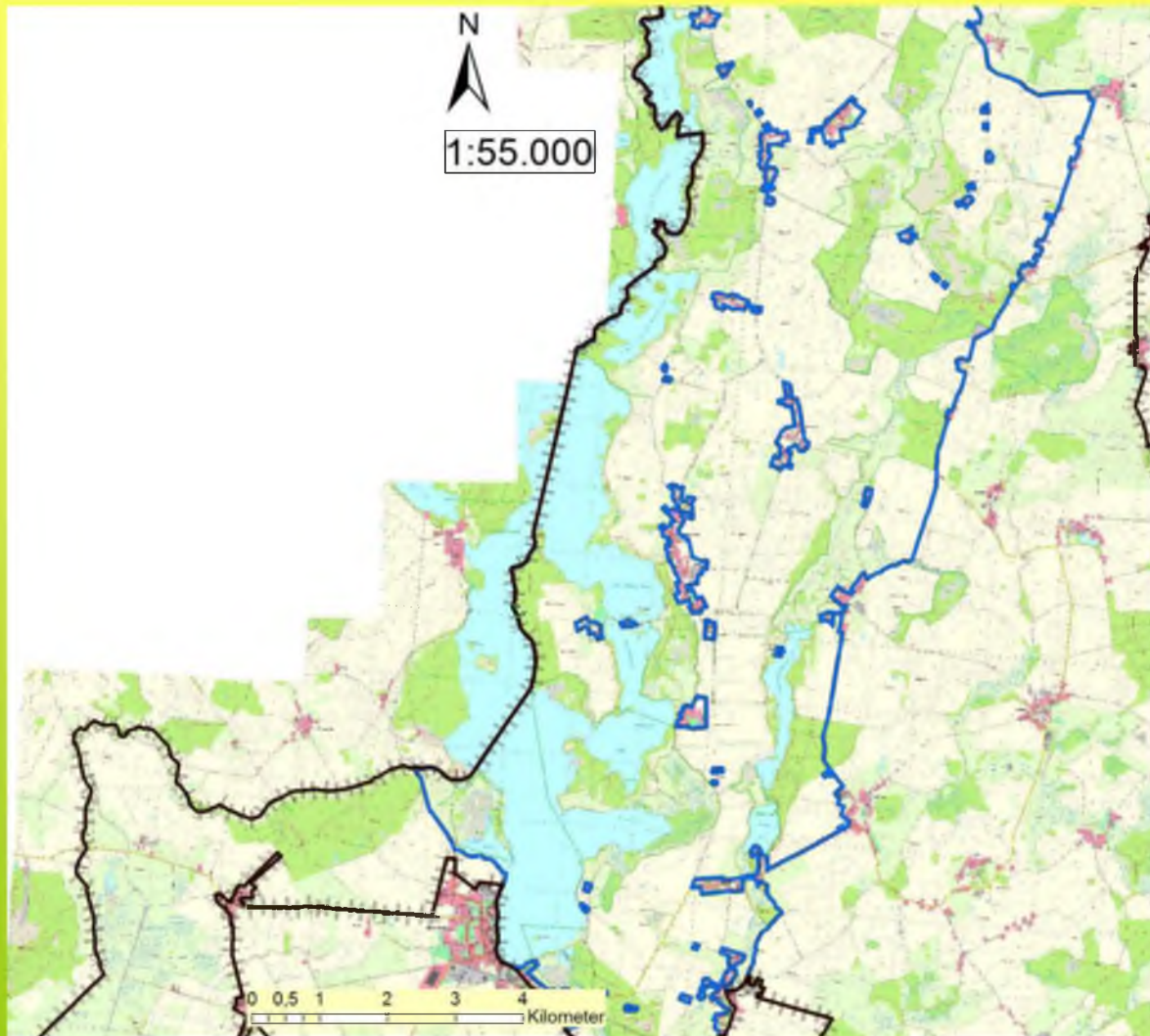


# Naturschutzgebiete



Naturschutz und Bootsverkehr auf dem Schaalsee, M. Hippke, AfBR Schaalsee

# Europäisches Vogelschutzgebiet Schaalsee (DE 2231-401)



Naturschutz und Bootsverkehr auf dem Schaalsee, M. Hippke, AfBR Schaalsee

# Europäisches Vogelschutzgebiet Schaalsee (DE 2231-401)



## Brut

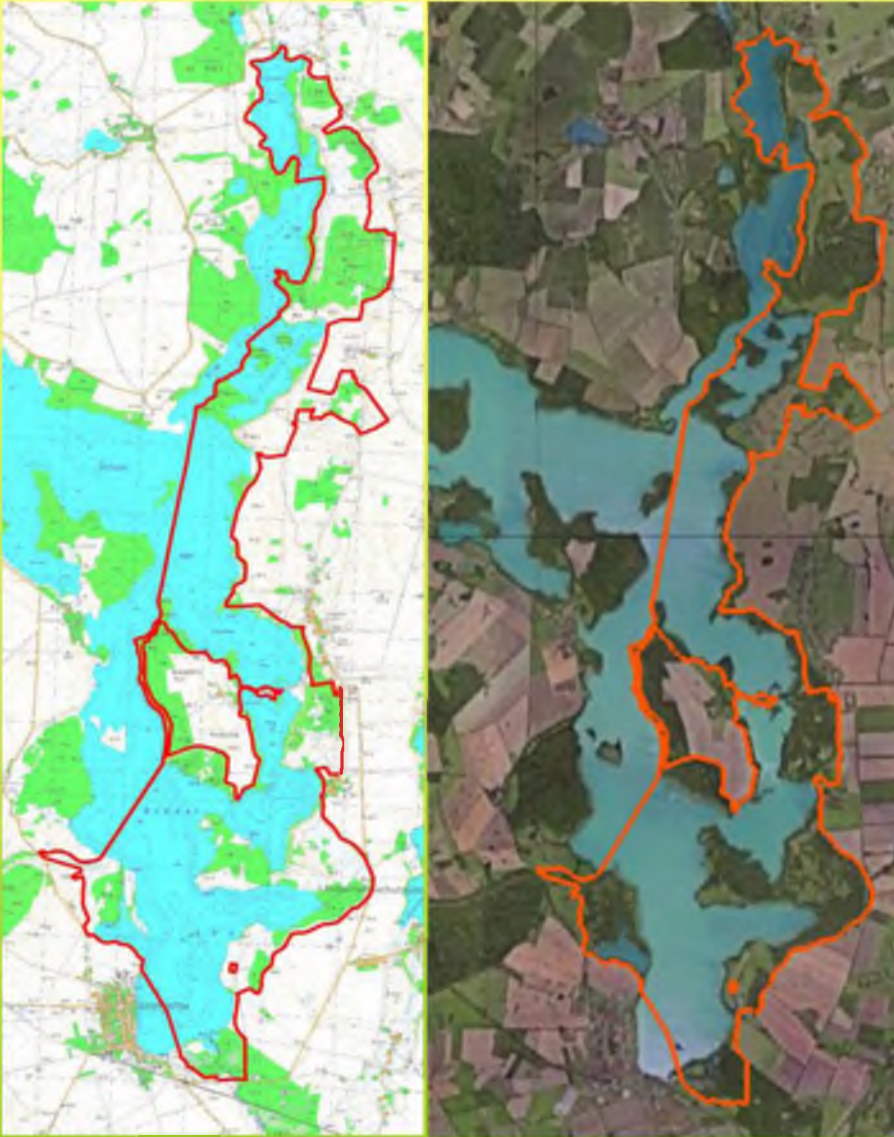
**Eisvogel**  
**Flußseeschwalbe**  
**Kranich**  
Mittelspecht  
Neuntöter  
Raubwürger  
**Rohrdommel**  
**Rohrweihe**  
Rotmilan  
Schwarzmilan  
Schwarzspecht  
**Seeadler**  
Sperbergrasmücke  
**Tüpfelralle**  
Wachtelkönig  
Weißstorch  
Wespenbussard  
Zwergschnäpper

## Rast/Zug

**Blessgans**  
**Gänsesäger**  
**Haubentaucher**  
**Knäkente**  
**Kolbenente**  
**Kranich**  
**Krickente**  
**Löffelente**  
**Reiherente**  
**Saatgans**  
**Tafelente**  
**Zwergmöwe**



# FFH-Gebiet Schaalsee MV (2331-306)



## FFH-Arten am Schaalsee:

### **Fischotter**

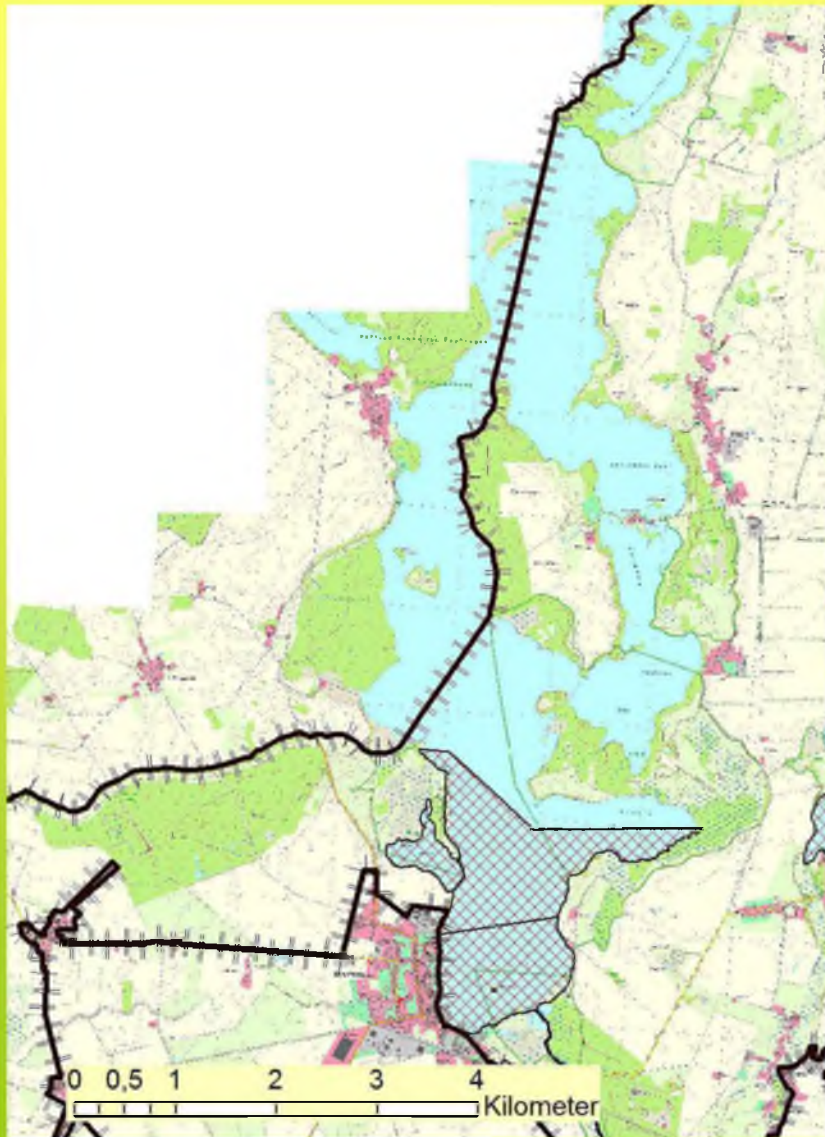
Rotbauchunke

Kammolch

Große Moosjungfer



# Eigentumsverhältnisse der Seeflächen



## Eigentümer:

- Land MV (schraffiert)
- Graf von Bernstorff
- Graf von Witzendorf



# Arten des Bootsverkehrs auf dem Schaalsee:

## 1. kommerziell / gewerblich



### a) Schaalsee-Schiffahrt Kunthoff

#### Auflagen:

- Bootsbegrenzung
- nur Elektroboote
- Fahrtroute
- Tageszeit



## Arten des Bootsverkehrs auf dem Schaalsee: **1. kommerziell / gewerblich**



- a) Fischerei Rehbohm & Voß  
Naturland-Zertifizierungsverfahren läuft zur Zeit  
→ Auflagen: u.a. Wasservogel-Schutzzonen, ottersichere Reusen
  
- a) Bootsverleih Tröder  
→ Naturschutzinformation für die Kunden

## **Bootsverkehr, Regelungen:**

Nach der aktuell gültigen **Anordnung zur Befahrung des Schaalsees** vom 14.03.2005 (Kommunalanzeiger Stadt Zarrentin) dürfen folgende Höchstgrenzen zugelassener und registrierter Wasserfahrzeuge auf dem Schaalsee (Bezug: Wasserflächen im Eigentum des Landes MV!) nicht überschritten werden: maximal 270 Wasserfahrzeuge, davon max. 44 Segelboote.

- gültige Bootsplakette erforderlich
- Zeitenregelung: vom 1.4.-31.8. in der Zeit von 6.00 bis 21.00 Uhr, ansonsten 8.00 bis 18.00 Uhr
- keine Verbrennungsmotoren
- keine Surfbretter, Drachenboote, Doppelrumpfboote, Segelboote über 15 qm Segelfläche
- kein Befahren eines 20 m breiten Schutzstreifens entlang der Röhrichzone, Bereich Freibad Zarrentin, ausgetonnte NSG-Bereiche.
- kein Anlegen außerhalb von Stegen oder Bootsanlegestellen.
- kein Gerätetauchen.



## Arten des Bootsverkehrs auf dem Schaalsee: 2. Private Nutzungen



- a) Anlieger
- b) Angler
- c) Gäste/Besucher  
mit Ruder-, Segel- und Tretbooten
- d) Ruderwanderfahrten (von  
Wassersportvereinen)



- Voraussetzungen:
- a-c) mit Bootsmarken (max. 270)
  - d) mit Ausnahmegenehmigung

## Arten des Bootsverkehrs auf dem Schaalsee: **2. Private Nutzungen**

Ausnahmegenehmigung für Wassersportvereine für eine einmalige (Gruppen-) Ruderwanderfahrt.

Hinweis:

Das Einsetzen ortsfremder Boote ist nicht zulässig, aber für Ruderwanderfahrten (i.d.R zwischen Zarrentin (MV) und Seedorf (SH)) kann ein eingetragener Wassersportverein bei der UNB eine gesonderte Ausnahmegenehmigung beantragen (gegenseitige Information mit UNB Hzgt. Lauenburg). Wenn private Seeteile durchfahren werden sollen, ist von den Grafen zusätzlich eine Genehmigung erforderlich (hier gegen Gebühr).

Auflagen: Durchquerung des Sees in einer Richtung, im Verband und im Abstand zum Schilfröhricht von mindestens 20 Metern. Die Genehmigung ist mitzuführen und gilt nur einmalig.



## Arten des Bootsverkehrs auf dem Schaalsee: **3. administrative Tätigkeiten**



- a) hoheitlicher Naturschutz, wie Gebietskontrolle, Forschung und Monitoring.
- b) ehemals Unterstützung bei der Gewässeraufsicht durch die Landeswasserschutzpolizei
- c) Gewässergüteuntersuchungen (StALU WM)

## Arten des Bootsverkehrs auf dem Schaalsee:

- 4. ehrenamtliche Tätigkeiten:** z.B. durch die DLRG als Badeaufsicht (1 Motorboot)
- 5. Sondernutzungen:** z.B. durch den Munitionsbergungsdienst MV, oder vereinsmäßige Nutzung durch den ortsansässigen Seglerverein.







**Vielen Dank für die Aufmerksamkeit!**