

Anmeldung muss bis zum **01.05.2018** [https://www.lung.mv-regie-rung.de/insite/cms/umwelt/nachhaltige\\_entw/lls\\_veranstaltungen.htm](https://www.lung.mv-regie-rung.de/insite/cms/umwelt/nachhaltige_entw/lls_veranstaltungen.htm)

Ehrenamtliche: Die Kosten sind auf das Konto der AG Geobotanik M-V (Kontakt Heike Grunewald, AG Geobotanik, 038301-885194) zu überweisen. Hauptberufliche: Die Kosten sind an die Vermieter direkt zu überweisen (Kontakt: Hinterste Mühle - siehe Veranstaltungsort)

### Inhalt: Block 2 – FFH-Lebensraumtypen (Vertiefung) Management der Lebensraumtypen (LRT)

Workshop für Mitarbeiter der Naturschutzbehörden, aus dem Aufgabenbereich **Management Natura 2000 (Planung, Umsetzung und Zustandsüberwachung)** sowie für **geobotanisch Interessierte**

Im Block 2 werden die in Block 1 erworbenen Artenkenntnisse zur **Ansprache sowie der Abgrenzung und Bewertung von FFH-LRT** angewandt. **Ziel ist es, Fragen zum Erhalt und zum Management der LRT** (wie z.B. zu Beeinträchtigungen, Bewirtschaftungsvorschlägen sowie Umsetzungsmaßnahmen und Erfolgsaussichten) anzusprechen und zu diskutieren. **Geobotanisch Interessierte** sollen für das **europäische Netz Natura 2000 für den Erhalt und zur Verbesserung der Erhaltungszustände von FFH-Lebensraumtypen sensibilisiert werden.**

Betrachtungsraum ist in diesem Jahr das **FFH-Gebiet DE 2245-302 „Tollensetal mit Zuflüssen“**, in dem hauptsächlich die **FFH-Lebensraumtypen** der Halbtrockenrasen (LRT 6210), der Mähwiesen (6510) und erstmalig auch die Fließgewässer (3260) bearbeitet werden sollen.

Nach theoretischer Einführung sollen tägliche Exkursionen erfolgen. In Kleingruppen sollen die Lebensraumtypen gemeinsam angesprochen, bewertet und das Management diskutiert werden. Die Artenfunde werden gemeinsam bestimmt. Botanische Grundkenntnisse sowie die Teilnahme an Block 1 sind wünschenswert, aber keine zwingende Voraussetzung. Allabendlich erfolgen arbeitsgruppenübergreifende Gespräche zum Erfahrungsaustausch. Eigene Bestimmungsliteratur ist hilfreich. Angemessene Kleidung und Schuhwerk sind mitzubringen.

Landesamt für Umwelt, Naturschutz und Geologie  
Mecklenburg-Vorpommern  
Landeslehrstätte für Naturschutz und nachhaltige Entwicklung  
Goldberger Straße 12  
18273 Güstrow  
Tel.: (0 38 43) 7 77-2 42 (Anne Heise)

### Anfahrtskizze zum Veranstaltungsort:

Mit dem Zug ist eine Anfahrt bis Neubrandenburg möglich. Zur An- und Abreise kann ein Shuttle-Service bereitgestellt werden. Eine Abholbitte mit Uhrzeit ist bis spätestens zum 16.06.18 bei der Hintersten Mühle anzugeben.

Mit dem PKW: Von der A20 kommend Ausfahrt 32 – Neubrandenburg-Ost auf die B96/B104 Richtung Neubrandenburg-Ost / Zentrum fahren, in Neubrandenburg leicht rechts abbiegen auf Feldstraße, dann rechts abbiegen auf Tilly-Schanzen-Straße, weiter auf Ziegelbergstraße, links abbiegen auf Mühlendamm, weiter geradeaus, nach 1,5 km befindet sich rechts der große Parkplatz.



Sozial- und Jugendzentrum Hinterste Mühle, Hinterste Mühle 2, 17033 Neubrandenburg, Tel.: 0395 76959-0, Fax: 0395-76 95 922  
E-Mail: [sjz@hinterste-muehle.de](mailto:sjz@hinterste-muehle.de)  
<https://www.hinterste-muehle.de>



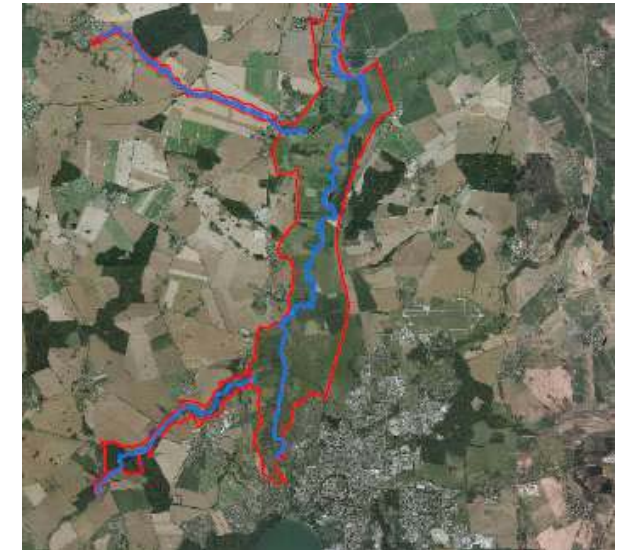
## Landeslehrstätte für Naturschutz und nachhaltige Entwicklung Mecklenburg-Vorpommern



## Netzwerk Natura 2000 – Geobotanik Block 2

### Workshop zu FFH-Lebensraumtypen

25.06. – 28.06.2018 Neubrandenburg  
(Tollensetal)



Mecklenburg  
Vorpommern

Landesamt für Umwelt,  
Naturschutz und Geologie

Tagesablauf:

| <b>Montag</b><br>25.06.                                  | <b>Dienstag</b><br>26.6.                             | <b>Mittwoch</b><br>27.06.                            | <b>Donnerstag</b><br>28.06.                                  |
|--|--|--|--|
| ab 8:00 Anreise  | 7:30 Frühstück                                       | 7:30 Frühstück                                       | 7:30 Frühstück   |
| 9:00 - 11:00<br><b>Begrüßung</b><br><b>Vorträge</b>      | 8:30 - 15:30<br><br><b>Exkursion</b><br>(Lunchpaket) | 8:30 - 15:30<br><br><b>Exkursion</b><br>(Lunchpaket) | 8:30 - 10:00<br><b>Abschlussvortrag</b><br><b>Auswertung</b> |
| 11:00 - 15:30<br><b>Exkursion</b><br>(Selbstverpflegung) |  |  | 10:00 - 15:30<br><b>Abschluss-Exkursion</b><br>(Lunchpaket)  |
| <i>Pause</i>   | <i>Pause</i>   | <i>Pause</i>   | Abreise  |
| 16:30 - 17:30 <b>Nachbestimmung</b>                      | 16:30 - 17:30 <b>Nachbestimmung</b>                  | 16:30 - 17:30 <b>Nachbestimmung</b>                  |  |
| <i>Pause</i>   | <i>Pause</i>   | <i>Pause</i>   |  |
| 18:00 bis 19:00 <b>Berichte</b>                          | 18:00 bis 19:00 <b>Berichte</b>                      | 18:00 bis 19:00 <b>Berichte</b>                      |  |
| 19:00 <i>Abendessen</i>                                  | 19:00 <i>Abendessen</i>                              | 19:00 <i>Abendessen</i>                              |  |

## Unsere Häuser im Schullandheim Hinterste Mühle

### 4 Typ A-Häuser

- je 2 Zimmer á 5 Betten
- (2 Etagen- und 1 Einzelbett)
- Innen-WC und Dusche (behindertengerecht)



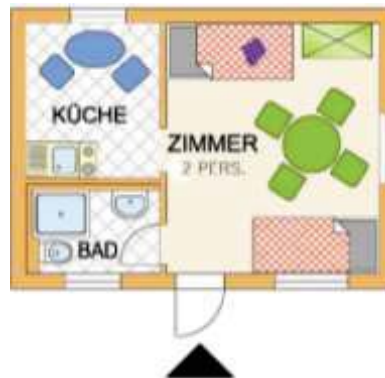
### 2 Typ B-Häuser

- 1 Zimmer mit 6 Betten (Etagenbetten)
- Innen-WC und Dusche



### 1 Typ C-Haus

- 1 Zimmer mit 2 Betten (Aufbettung mit Kinderbett möglich)
- Innen-WC und Dusche
- Teeküche



### 1 Typ D-Haus

- 2 Zimmer, davon eins mit 2 Betten, eins mit 4 Betten (Etagenbetten)
- Innen-WC
- Teeküche (gemeinsame Nutzung durch die Zimmer)

