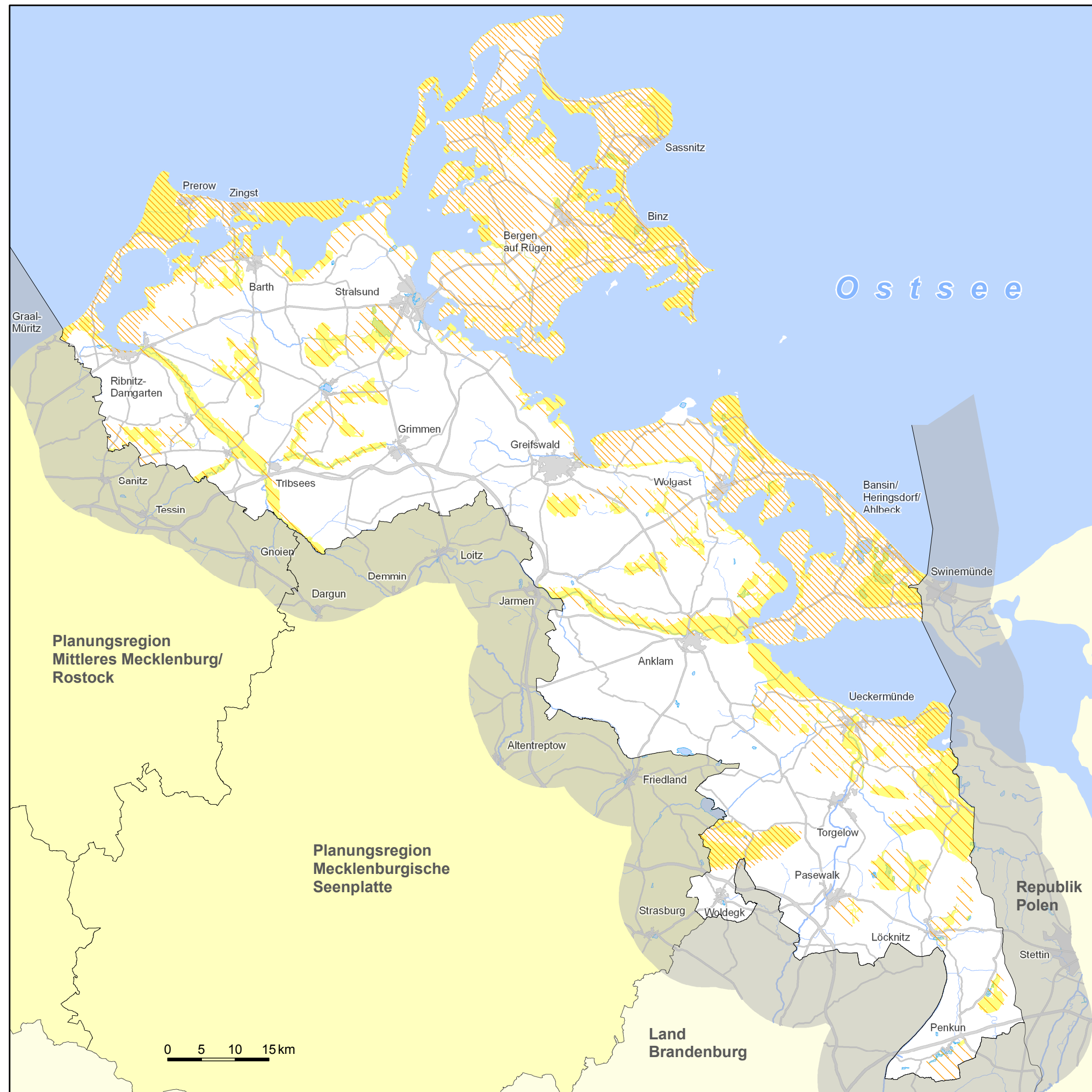






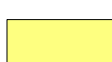
Erste Fortschreibung des Gutachtlichen Landschaftsrahmenplans

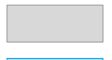
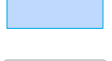



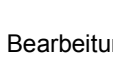
Vorpommern

Karte 13: Bereiche mit regionaler Bedeutung für die Sicherung der Erholungsfunktion der Landschaft



Legende

-  Bereiche mit herausragender Bedeutung
-  Bereiche mit besonderer Bedeutung
-  Bereiche mit herausragender oder besonderer Bedeutung für die landschaftsgebundene Erholung unter Beachtung des Vorrangs ökologischer Funktionen gemäß Karte IV

-  Siedlungsflächen
-  Gewässer
-  Autobahn
-  Bundesstraße
-  Landstraße
-  Grenze der Planungsregion

Bearbeitung: UmweltPlan GmbH Stralsund, NL Güstrow
Quelle: Erster GLRP VP (LAUN M-V 1996)