

Landesamt für Umwelt, Naturschutz und Geologie Mecklenburg-Vorpommern

Verzeichnis der geowissenschaftlichen Produkte Ausgabe April 2021

Inhalt

1.	Geowissenschaftliche Produkte	2
1.1.	Geologische Karte von Mecklenburg-Vorpommern 1:500 000	2
1.2.	Geotourismuskarte 1:200 000 (GTK200)	2
1.3.	Geologische Übersichtskarte 1:200 000 (GÜK200)	3
1.4.	Bodenübersichtskarte 1:200 000 (BÜK200).....	3
1.5.	Karte der oberflächennahen Rohstoffe 1:200 000 (KOR200)	3
1.6.	Übersichtskarte quartärer Bildungen 1:200 000 (ÜKQ200).....	4
1.7.	Geologische Oberflächenkarte 1:100 000 (OK100)	4
1.8.	Mittelmaßstäbige landwirtschaftliche Standortkartierung 1:100 000 (MMK100)	5
1.9.	Geologische Karte von Mecklenburg-Vorpommern 1:50 000 (GK50).....	5
1.10.	Hydrogeologische Kartierung 1:50 000 (HK50).....	6
1.11.	Lithofazieskarte Quartär 1:50 000 (LKQ50)	8
1.12.	Geologische Karte Mecklenburg-Vorpommern 1:25 000 (GK25).....	10
1.13.	Bodenkarte Mecklenburg-Vorpommern 1:25 000	11
1.14.	Auswertungskarte der Bodenschätzung 1:10 000.....	11
1.15.	Gefahrenhinweiskarte von M-V 1:10 000	12
2.	Hinweise zu den digitalen Produkten	12
3.	Bezugsbedingungen.....	12
4.	Anschriften / Kontakt	14
5.	Blattübersichten.....	15

1. Geowissenschaftliche Produkte

1.1. Geologische Karte von Mecklenburg-Vorpommern 1:500 000

Bezeichnung	Auflage	ISBN	Druck	Plott	CD(1)
Oberfläche	3.Aufl. 2010	3-9804117-0-2	6,40 €		25,- €
Böden	2.Aufl. 2005	3-9804117-1-0	6,40 €		25,- €
Präquartär und Quartärbasis **	2.Aufl. 2002	3-9804117-2-9	6,40 €		25,- €
Strukturen im Untergrund nach oberflächengeophysikalischen Ergebnissen **	1.Aufl. 1997	3-9804117-3-7	6,40 €**		25,- €
Oberflächennahe Rohstoffe	2.Aufl. 2007	3-9804117-4-5	6,40 €		25,- €
Geotope und Geologische Sehenswürdigkeiten	2.Aufl. 2003	3-9804117-5-3 mit Erläuterungsheft	6,40 € + 6,40 €		25,- €
Grundwasserfließgeschehen	2.Aufl. 1998	3-9804117-6-1	6,40 €		25,- €
Geothermie***	1.Aufl. 2000	3-9804117-7-X	6,40***	20,- €	25,- €
Nutzhorizonte im Mittleren Buntsandstein	1.Aufl. 2011	978-3-808263-4-1	6,40€		25,- €
Nutzhorizonte des Rhät/Lias Aquiferkomplex.	1.Aufl. 2009	978-3-808263-2-7	6,40€		25,- €

Die Kartendrucke sind plano oder gefaltet lieferbar

** Die Kartendrucke sind plano lieferbar

*** Die Kartendrucke sind gefaltet lieferbar

1.2. Geotourismuskarte 1:200 000 (GTK200)

Herausgeber: Landesamt für Umwelt, Naturschutz und Geologie Mecklenburg-Vorpommern
Umweltministerium Mecklenburg-Vorpommern

Bezeichnung	Auflage	ISBN	Druck
Geotourismuskarte der Region „Pomerania“	1.Aufl. 2004	3-9804117-9-6	3,00 €
Geotouristische Karte „Geopark Mecklenburgische Eiszeitlandschaft“	1.Aufl. 2007	3-9804117-8-8	3,00 €

1.3. Geologische Übersichtskarte 1:200 000 (GÜK200)

Herausgeber: Bundesanstalt für Geowissenschaften und Rohstoffe Hannover

Bezeichnung	Jahr
CC 2326 Lübeck	1987
CC 2334 Rostock	1998
CC 2342 Stralsund	2001
CC 3134 Wittenberge	2003
CC 3142 Neubrandenburg	2003
CC 3150 Schwedt (Oder)	2003
CC 3126 Hamburg-Ost	1977

5

Vertrieb durch ILH (GeoCenter) Stuttgart (Adressenliste Seite 14)

Digital: <https://produktcenter.bgr.de>

1.4. Bodenübersichtskarte 1:200 000 (BÜK200)

Herausgeber: Bundesanstalt für Geowissenschaften und Rohstoffe Hannover

Bezeichnung	Jahr
CC 2326 Lübeck	2001
CC 3126 Hamburg-Ost	2005
CC 2342 Stralsund	2006
CC 2334 Rostock	2006
CC 3134 Wittenberge	2011
CC 3142 Neubrandenburg	2008
CC 3150 Schwedt (Oder)	2008

[Blattübersicht Seite 15](#)

Vertrieb durch ILH (GeoCenter) Stuttgart (Adressenliste Seite 14)

Digital: <https://produktcenter.bgr.de>

1.5. Karte der oberflächennahen Rohstoffe 1:200 000 (KOR200)

Herausgeber: Bundesanstalt für Geowissenschaften und Rohstoffe Hannover

Bezeichnung	Jahr
CC 1542 Saßnitz CC 2342 Stralsund	2000
CC 2326 Lübeck	1998
CC 2334 Rostock	1998
CC 2350 Ueckermünde CC 3150 Schwedt (Oder)	2002
CC 3126 Hamburg-Ost	1996
CC 3134 Wittenberge	2002
CC 3142 Neubrandenburg	2002

[Blattübersicht Seite 15](#)

Vertrieb durch ILH (GeoCenter) Stuttgart (Adressenliste Seite 14)

Digital: <https://produktcenter.bgr.de>

1.6. Übersichtskarte quartärer Bildungen 1:200 000 (ÜKQ200)

Herausgeber: Geologischer Dienst Mecklenburg-Vorpommern

Blatt	Bezeichnung	Jahr	Druck	Plott	CD(1)	CD(2)
12/13	Bad Doberan / Rostock	1995	15,30 €	25,- €	25,00 €	300,- €
14	Stralsund	1996	15,30 €	25,- €	25,00 €	300,- €
21/22	Boizenburg / Schwerin	2002	15,30 €	25,-€	25,00 €	300,-€
23	Güstrow	1995	15,30 €	25,- €	25,00 €	300,- €
24/25	Neubrandenburg / Torgelow	2002	15,30 €	25,- €	25,00 €	300,- €
	Erläuterungen zur Karte der quartären Bildungen	2003				

[Blattübersicht Seite 15](#)

Die Kartendrucke sind plano oder gefaltet lieferbar

1.7. Geologische Oberflächenkarte 1:100 000 (OK100)

Herausgeber: Zentraler Geologischer Dienst Berlin
Zentrales Geologisches Institut Berlin

EBl.	Bezeichnung	Jahr	Druck	Plott	CD(1)	CD(2)
10	Stralsund-Bergen-Barth	1957	10,- €	20,- €	25,00 €	300,- €
19	Schönberg	1960	5,- €	20,- €	25,00 €	300,- €
20	Rostock-Wismar-Güstrow	1960	vergriffen	20,- €	25,00 €	300,- €
21	Demmin	1970	vergriffen	20,- €	25,00 €	300,- €
22	Greifswald	1969	vergriffen	20,- €	25,00 €	300,- €
34/49	Wittenburg-Hagenow-Dannenber	1960	10,- €	20,- €	25,00 €	300,- €
35	Schwerin	1968	vergriffen	20,- €	25,00 €	300,- €
36	Neubrandenburg	1970	vergriffen	20,- €	25,00 €	300,- €
37	Prenzlau	1968	vergriffen	20,- €	25,00 €	300,- €

[Blattübersicht Seite 16](#)

Die Kartendrucke sind plano lieferbar

1.8. Mittelmaßstäbige landwirtschaftliche Standortkartierung 1:100 000 (MMK100)

Herausgeber: Akademie der Landwirtschaftswissenschaften der DDR

Blatt	Bezeichnung	Jahr	Farbdruck	Konturen- druck	Plott	CD(3) CD(1)	CD(2)
01	Barth	1978	15,- €	10,00 €	20,- €	10,- €	300,- €
02	Rügen	1978	15,- €	10,00 €	20,- €	10,- €	300,- €
03	Klütz	1979	15,- €	10,00 €	20,- €	10,- €	300,- €
04	Rostock	1979	15,- €	10,00 €	20,- €	10,- €	300,- €
05	Ribnitz-Damgarten	1979	15,- €	10,00 €	20,- €	10,- €	300,- €
06	Greifswald	1978	15,- €	10,00 €	20,- €	10,- €	300,- €
07	Usedom	1978	15,- €	10,00 €	20,- €	10,- €	300,- €
08	Grevesmühlen	1979	15,- €	10,00 €	20,- €	10,- €	300,- €
09	Schwerin	1979	15,- €	10,00 €	20,- €	10,- €	300,- €
10	Waren	1979	vergriffen	10,00 €	20,- €	10,- €	300,- €
11	Neubrandenburg	1978	vergriffen	10,00 €	20,- €	10,- €	300,- €
12	Ueckermünde	1978	15,- €	10,00 €	20,- €	10,- €	300,- €
13	Boizenburg	1979	15,- €	10,00 €	20,- €	10,- €	300,- €
14	Parchim	1979	vergriffen	10,00 €	20,- €	10,- €	300,- €
15	Wittstock	1979	vergriffen	10,00 €	20,- €	10,- €	300,- €
16	Neustrelitz	1979	vergriffen	10,00 €	20,- €	10,- €	300,- €
17	Brüssow	1976	vergriffen	10,00 €	20,- €	10,- €	300,- €

[Blattübersicht Seite 16](#)

Die Kartendrucke sind plano lieferbar

1.9. Geologische Karte von Mecklenburg-Vorpommern 1:50 000 (GK50)

Herausgeber: Landesamt für Umwelt, Naturschutz und Geologie Mecklenburg-Vorpommern

Blatt	Bezeichnung	Jahr	Plott	CD(2)
L1546	Bergen auf Rügen	2013	25,- €	300,- €
L1740	Ribnitz-Damgarten	2012	25,- €	300,- €
L2540	Malchow	2005	25,- €	300,- €
L2542	Waren (Müritz)	2005	25,- €	300,- €
L2544	Neubrandenburg	2003	25,- €	300,- €
L2546	Woldegk	2004	25,- €	300,- €
L2548	Pasewalk	2003	25,- €	300,- €
L2550	Brüssow	2004	25,- €	300,- €
L2552	Kreckow	2004	25,- €	300,- €
L2740	Röbel (Müritz)	2005	25,- €	300,- €
L2742	Mirow	2005	25,- €	300,- €
L2744	Neustrelitz	2003	25,- €	300,- €
L2746	Feldberg	2004	25,- €	300,- €
L2750	Penkun	2005	25,- €	300,- €
L2752	Gartz (Oder)	2005	25,- €	300,- €
L2942	Rheinsberg	2005	25,- €	300,- €
L2944	Gransee	2005	25,- €	300,- €

[Blattübersicht Seite 17](#)

1.10. Hydrogeologische Kartierung 1:50 000 (HK50)

Herausgeber: Zentrales Geologisches Institut Berlin

Teilkarte	Bezeichnung	Plott	CD(1)
K 1	Hydrogeologische Grundkarte - Quartäre Grundwasserleiter	25,- €	30,- €) ¹
K 2.1	Karte der hydrogeologischen Kennwerte (je Grundwasserleiter 1 Teilkarte)	25,- € (je Teilkarte)) ¹
K 2.2	Karte der Hydroisohypsen) ²
K 4	Karte der potentiellen Grundwassergefährdung	25,- €) ¹
K 5	Hydrogeologische Grundkarte – Tertiäre Grundwasserleiter	25,- €) ¹

)¹ auf der CD sind jeweils die Karten K1, K2.1 und K4 und falls vorhanden K5 enthalten

)² aktuelle Karten GW-Dynamik über LUNG Kartenportal nutzbar (Stand: 2016)

<https://www.umweltkarten.mv-regierung.de>

Nr.	Blatt	Bezeichnung	Jahr	Anzahl der Karten				
				K1	K2.1	K2.2	K4	K5
01	0108-4 0208-1/2	Kap Arkona Dranske/Wiek (SB22)	1983- 1984	1	3	1	1	-
02	0207-3/4	Barth/Groß Mohrdorf	1984	1	5	1	1	-
03	0208-3/4	Rambin/Bergen(Rügen)	1984	1	3		1	-
04	0209-1 0209-3/4 0309-1	Saßnitz Binz/Nordperd Thiessow (SB1)	1984	1	3	1	1	-
05	0206-4 0306-1/2	Ostseebad Wustrow Rostock-Warnemünde/ Ribnitz-Damgarten (SB21)	1984	1	5	1	1	-
06	0307-1/2	Lüdershagen/Franzburg	1984	1	5	1	1	-
07	0308-1/2	Stralsund/Garz(Rügen)	1984	1	4	1	1	-
08	0305-2 0305-3/4	Ostseebad Nienhagen Ostseebad Kühlungsborn/ Bad Doberan	1984- 1987	1	5	1	1	1
09	0306-3/4	Rostock/Tessin	1984	1	5	1	1	-
10	0307-3/4	Bad Sülze/Tribsees	1984	1	6	1	1	-
11	0308-3/4	Grimmen/Greifswald	1984	1	5	1	1	-
12	0309-1 0309-3/4	Thiessow Lubmin/Wolgast (SB2)	1984	1	3	1	1	-
13	0403-2 0403-4	Schönberg Carlow (SB19)	1984- 1987	1	4	2	1	1

14	0304-3/4 0404-1/2	Elmenhorst/Warnkenhagen /Insel Poel Grevesmühlen/ Wismar (SB20)	1983- 1987	1	4	1	1	1
15	0405-1/2	Neukloster/Bützow	1983- 1987	1	4	1	1	1
16	0406-1/2	Schwaan/Laage	1984- 1987	1	6	2	1	1
17	0407-1/2	Gnoien/Dargun	1984- 1987	1	5	1	1	1
18	0408-1/2	Demmin/Jarmen	1983- 1984	1	4	1	1	-
19	0409-1/2	Anklam/Usedom	1984- 1985	1	5	1	1	-
20	0310-3 0410-1	Koserow Seebad Ahlbeck (SB3)	1983- 1984	1	4	1	1	-
21	0404-3/4	Gadebusch/Bad Kleinen	1984- 1987	1	4	1	1	1
22	0405-3/4	Warin/Sternberg	1984- 1987	1	5	2	1	1
23	0406-3/4	Güstrow/Hoppenrade	1984- 1987	1	6	1	1	1
24	0407-3/4	Teterow/Malchin	1984- 1987	1	6	1	1	-
25	0408-3/4	Altentreptow W/ Altentreptow O	1984- 1987	1	6	2	1	1
26	0409-3/4	Friedland/Ducherow	1984- 1987	1	5	1	1	1
27	0410-3/4	Ueckermünde/ Hopfenkamp	1983- 1984	1	3	1	1	-
28	0503-2 0603-2	Lüttow/Neuhaus(Elbe) (SB18)	1984- 1987	1	4	1	1	1
29	0504-1/2	Wittenburg/Schwerin	1984- 1987	1	4	1	1	1
30	0505-1/2	Crivitz/Mestlin	1983- 1987	1	5	1	1	1
31	0506-1/2	Goldberg/Krakov a. See	1983- 1987	1	5	1	1	1
32	0507-1/2	Waren/Faulenrost	1984- 1987	1	5	1	1	1
33	0508-1/2	Penzlin/Neubrandenburg	1983- 1987	1	5	1	1	1
34	0509-1/2	Strasburg/Pasewalk	1984- 1987	1	7	1	1	1
35	0510-1/2	Torgelow/Hintersee	1983- 1984	1	5	1	1	1
36	0503-3/4	Boizenburg(Elbe)/Vellahn	1984- 1987	1	3	1	1	1
37	0504-3/4	Hagenow/Picher	1984- 1987	1	3	1	1	1
38	0505-3/4	Neustadt-Glewe/ Parchim	1984- 1987	1	4	1	1	1

Nr	Blatt	Bezeichnung	Jahr	Anzahl der Karten				
				K1	K2.1	K2.2	K4	K5
39	0506-3/4	Lübz/Plau	1983-1987	1	4	1	1	1
40	0507-3/4	Röbel(Müritz)/Kratzeburg	1984-1987	1	5	1	1	1
41	0508-3/4	Neustrelitz/Burg Stargard	1983-1987	1	7	1	1	1
42	0509-3/4	Woldegk/Rollwitz	1984-1987	1	7	1	1	1
43	0510-3/4	Löcknitz/Krackow	1983-1987	1	5	1	1	1
44	0604-1/2	Lübtheen/Ludwigs lust	1984-1987	1	3	1	1	1
45	0605-1/2	Grabow/Marnitz	1984-1987	1	3	1	1	1
46	0606-1/2	Putlitz/Freyenstein	1984-1987	1	7	1	1	1
47	0607-1/2	Wredenhagen/Mir ow	1983-1984	1	6	1	1	1
48	0608-1/2	Fürstenberg (Havel)/Lychen	1984-1987	1	8	1	1	1
49	0609-1/2	Boitzenburg(Ucker mark)/Prenzlau	1983-1987	1	7	1	1	1
50	0610-1/2	Penkun/Gartz	1983-1987	1	7	1	1	1
51	0604-4 0704-1/2	Dömitz Salzwedel/Thielbeer (SB14)	1984-1987	1	4	1	1	1
52	0605-3/4	Karstädt/Perleberg	1948-1987	1	3	1	1	1

[Blattübersicht Seite 18](#)

1.11. Lithofazieskarte Quartär 1:50 000 (LKQ50)

Herausgeber: Zentrales Geologisches Institut Berlin

Neubearbeitung: Geologischer Dienst Mecklenburg-Vorpommern

Teilkarte	Bezeichnung	Plott	CD(1)
K 1	Karte ohne Quartär mit Darstellung der Quartärbasis	25,- €	30,- €) ²
K 2	Horizontkarten	25,- € (Plott je Teilkarte)) ²
K 3	Geologische Schnitte	4,50 € (s/w)) ²

)² auf der CD sind jeweils die Karten K1 bis K3 enthalten

Nr.	Blatt	Bezeichnung	Jahr	Anzahl der Karten			Bemerkungen
				K1	K2	K3	
01	1066 1067 1165	Hiddensee Altenkirchen Born	1986	1	4	1	
02	1166	Barth	1980	-	5	-	teilw. neu bearbeitet
03	1167	Bergen	1975	-	5	1	
04	1068 1168	Lohme Saßnitz	1981	1	4	1	
05	1265	Ribnitz-Damgarten	1972	1	6	-	
06	1266	Stralsund	1980	1	5	-	teilw. neu bearbeitet
07	1267	Garz	1981	1	5	2	
08	1268	Göhren	1983	-	5	-	
09	1363	Dassow	1974	1	5	-	
10	1264 1364	Kühlungsborn Bad Doberan	1973	1	5		
11	1365	Rostock	1971	1	7	-	teilw. neu bearbeitet
12	1366	Demmin	1972	1	7	-	teilw. neu bearbeitet
13	1367	Greifswald	1982	1	5	1	
14	1368	Wolgast	1985	1	5	1	
15	1269 1369	Greifswalder Oie Ahlbeck	1983	-	5	1	
16	1462 1562	Lüdersdorf Greven-Granzin	1976	1	5	-	
17	1463	Grevesmühlen	1976	1	5	-	
18	1464	Wismar	1982	1	6	2	
19	1465	Güstrow	1982	1	6	2	
20	1466	Teterow	1986	1	6	1	
21	1467	Altentreptow	1972	1	5	1	teilw. neu bearbeitet
22	1468	Anklam	1984	-	5	1	
23	1469	Ueckermünde	1975	-	5	1	
24	1563	Schwerin-West		1	5	2	Autorenoriginal
25	1564	Schwerin-Ost		1	5	2	Autorenoriginal
26	1565	Lübz	1986	1	6	1	
27	1566	Waren	1988	1	7	1	
28	1567	Neubrandenburg	1976	1	5	2	teilw. neu bearbeitet
29	1568	Friedland	1983	1	5	2	
30	1569	Pasewalk	1982	-	5	1	
31	1662	Boizenburg	1973	1	4	-	
32	1663	Hagenow	1982	1	4	3	Autorenoriginal
33	1664	Parchim		1	5	2	
34	1665	Meyenburg	1979	1	5	-	teilw. neu bearbeitet
35	1666	Neustrelitz	1973	1	6	-	teilw. neu bearbeitet
36	1667	Feldberg	1978	-	6	2	
37	1668	Prenzlau	1979	1	4	2	
38	1669	Brüssow	1980	1	6	1	
39	1763	Dömitz	1973	1	4	-	
40	1764	Perleberg		1	4	3	Autorenoriginal

[Blattübersicht Seite 18](#)

1.12. Geologische Karte Mecklenburg-Vorpommern 1:25 000 (GK25)

Die Geologische Karte von Mecklenburg-Vorpommern im M 1:25 000 liegt flächendeckend vor. Es handelt sich dabei um folgende Ausgaben:

1. Geologische Karte von Preußen und benachbarten deutschen Ländern
Herausgeber: Preußische Geologische Landesanstalt (1924-1935)
2. Geologische Karte der DDR
Herausgeber: Staatliche Geologische Kommission der DDR (1952-1953)
3. Handkolorierte Autorenoriginale der Übersichtskartierung 1:25 000
[mit der Genauigkeit für den Maßstab 1:100 000]
Bearbeitung: Geologischer Dienst Schwerin (1953-1961)
VEB Geologische Erkundung Nord (1961-1976)
4. Geologische Karte von Mecklenburg-Vorpommern
Herausgeber: Geologischer Dienst Mecklenburg-Vorpommern (ab 1996)

Produkte der Ausgaben 1-3

Bezeichnung	Plott	CD(1)
Geologische Karte 1:25 000	25,- €	25,- €

Produkte der Ausgabe 4

Blatt	Bezeichnung	Jahr	Druck	Plott	CD(1)	CD(2)
1934/ 2034	Kaltenhof Insel Poel	2003	10,20 €		25,- €	
2131	Schönberg (mit Beikarten und Erläuterungen)	1996	20,50 €		25,- €	
2134	Wismar	2004	10,20 €		25,- €	
2331	Seedorf					300,- €
2431	Zarrentin	1998	10,20 €		25,- €	

[Blattübersicht TK25 Seite 19](#)

Die Kartendrucke sind plano oder gefaltet lieferbar

1.13. Bodenkarte Mecklenburg-Vorpommern 1:25 000

Herausgeber: Geologischer Dienst Mecklenburg-Vorpommern

Blatt	Bezeichnung	Jahr	Druck	Plott	CD(1)
1934/ 2034	Kaltenhof / Insel Poel	2003	10,20 €		
2131	Schönberg	1996) ³ <i>plano vergriffen</i>	25,- €	
2431	Zarrentin	1998	10,20 €		25,- €

[Blattübersicht TK25 Seite 19](#)

Die Kartendrucke sind plano oder gefaltet lieferbar

)³ im Kartensatz zur Geologischen Karte 2131 Schönberg enthalten

1.14. Auswertungskarte der Bodenschätzung 1:10 000

Vom Bundesland Mecklenburg-Vorpommern liegen nahezu flächendeckend folgende Karten vor (Kopien von Autorenoriginalen):

- Klassenflächenkarten
- Hangneigungskarten

Das Kartenwerk ist auf der Basis der vergrößerten Topographie der TK 25 hergestellt (4 Teilkarten je TK25).

Bezeichnung		CD(1)
Klassenflächenkarte 1:10 000		25,- €
Hangneigungskarte 1:10 000		

[Blattübersicht TK25 Seite 19](#)

Hinweise:

- Die Vorlagenqualität ist sehr unterschiedlich. Es können Qualitätsmängel bei den Bilddateien auf der CD auftreten
- Auf der CD befinden sich jeweils 4 Teilkarten der TK25
- Die Kartenwerke haben sehr verschiedene Bearbeitungsstände und werden durch das LUNG M-V nicht mehr nachgepflegt, so dass die Aktualität nicht gewährleistet ist. Aktuelle Daten können über die Finanzbehörden der Landkreise bezogen werden.

1.15. Gefahrenhinweiskarte von M-V 1:10 000

Herausgeber: Landesamt für Umwelt, Naturschutz und Geologie Mecklenburg-Vorpommern

Bezeichnung	Auflage	Druck
Massenbewegungen auf Jasmund / Rügen	2.Aufl. 2013	1,50 €

Kartendruck ist plano oder gefaltet lieferbar

2. Hinweise zu den digitalen Produkten

Datenträger	Inhalt
CD(1)	Gescannte Karte, georeferenzierte Karte (jeweils Rasterformat), Legende, teilweise Erläuterungen zum Kartenwerk
CD(2)	Daten im Arc/Info-E00- oder ArcView-Shape-Format

3. Bezugsbedingungen

Bestellung

Bestellungen für die aufgeführten Produkte sind schriftlich oder per E-Mail an das Archiv des Geologischen Dienstes im LUNG Mecklenburg-Vorpommern zu richten.

Preise

Die angegebenen Preise sind Einzelpreise. Bei Kartendruck ist der Preis auch für den Wiederverkäufer bindend, gewerbliche Wiederverkäufer erhalten einen Rabatt von 25%. Versand- und Verpackungskosten werden zusätzlich in Rechnung gestellt.

Bei projektbezogenen Ausschnittskopien werden entsprechend Kostenverordnung für Amtshandlungen des Geologischen Dienstes im Landesamt für Umwelt, Naturschutz und Geologie Mecklenburg-Vorpommern (Geologie-Kostenverordnung – GeoKost VO M-V) vom 29.August 2017 (GVOBL M-V Nr. 10, S. 243) zusätzlich folgende Gebühren erhoben:

Gebühr für Zeitaufwand je angefangene halbe Stunde 26,25 € (mD) bzw. 32,25 € (gD).

Durch diese Preisliste werden alle vorhergehenden ungültig.

Versandbedingungen

Der Versand erfolgt auf Kosten und Gefahr des Bestellers. Für verloren gegangene oder beschädigte Sendungen wird kein Ersatz geliefert. Beanstandungen wegen unrichtiger oder unvollständiger Lieferung können nur berücksichtigt werden, wenn sie innerhalb von 14 Tagen nach Empfang erhoben werden. Ordnungsgemäß gelieferte Sendungen werden weder umgetauscht noch zurückgenommen. Vom Besteller vorgeschriebene Lieferbedingungen können nicht anerkannt werden.

Zahlungsbedingungen

Die Auslieferung erfolgt gegen Rechnung. Rechnungsanschrift ist grundsätzlich die Lieferanschrift. Bei Zahlungsverzug können Verzugszinsen und Mahngebühren erhoben werden. Das Eigentumsrecht an den gelieferten Produkten bleibt bis zur endgültigen Bezahlung vorbehalten.

Urheberrecht

Analoge Produkte

Die geowissenschaftlichen Karten sind durch das Urheberrecht geschützt. Vervielfältigungen, das Herstellen von Reproduktionen sowie die Speicherung in Datenverarbeitungsanlagen sind auch auszugsweise ohne ausdrückliche vorherige schriftliche Genehmigung des LUNG M-V nicht gestattet.

Digitale Produkte

Digitale Daten werden nicht verkauft. Der Empfänger erwirbt bei der Abgabe der Daten kein Eigentum. Es wird dem Empfänger lediglich ein Dauernutzungsrecht eingeräumt. Urheberrechte und Copyright verbleiben beim LUNG. Vervielfältigungen der digitalen Daten sind nicht gestattet. Beim Ausdruck der Karteninhalte ist vom Nutzer der Hinweis auf die Quelle der Daten anzugeben.

Für die Nutzung digitaler Daten gelten folgende Bestimmungen:

- Die Daten dürfen nur für den internen Bereich verwendet werden. Die Weitergabe an Dritte ist nicht zulässig.
- Die Verwertung der Daten zum Zwecke des Aufbaus eines digitalen Datenbestandes mit der Absicht der kommerziellen Nutzung oder Veräußerung bedarf einer besonderen Genehmigung durch das LUNG.
- Es ist dafür Sorge zu tragen, dass Dritte keinen Zugriff auf die Daten nehmen können und Bedienstete die Daten weder für ihre eigenen Zwecke nutzen noch Dritten zugänglich machen.

Die Daten werden mit dem jeweils angegebenen Aktualitätsstand abgegeben. Für die Richtigkeit der Übertragung auf Datenträger übernimmt das LUNG keine Gewähr.

4. Adressen

Landesamt für Umwelt, Naturschutz und Geologie Mecklenburg-Vorpommern

Goldberger Str. 12 b, 18273 Güstrow

Telefon: (03843) 777-0 . Fax -106

E-Mail: poststelle@lung.mv-regierung.de

Vertrieb der Produkte

Telefon: (03843) 777-354 . Fax -9354

E-Mail: archiv@lung.mv-regierung.de

Amt für Geoinformation, Vermessungs- und Katasterwesen Mecklenburg-Vorpommern

Lübecker Str. 289, 19059 Schwerin

Telefon (Kartenvertrieb): (0385) 588-56266

E-Mail: Geodatenservice@laiv-mv.de

Bezug geologischer Karten

Internationales Landkartenhaus GEOCENTER GmbH

Schockenriedstr. 44, Postfach 800830, 70565 Stuttgart

Telefon (Vertrieb): (0711) 78194670

Geologische Landesämter der benachbarten Bundesländer

- Landesamt für Landwirtschaft, Umwelt und ländliche Räume Schleswig-Holstein
Abt. Geologie und Boden
Hamburger Chaussee 25, 24220 Flintbek
www.schleswig-holstein.de/LLUR
- Landesamt für Bergbau, Energie und Geologie Niedersachsen
Stilleweg 2, 30655 Hannover
<http://www.lbeg.niedersachsen.de>
- Landesamt für Geologie und Bergwesen Sachsen-Anhalt
Köthener Str. 38, 06118 Halle
<http://www.lagb.sachsen-anhalt.de>
- Landesamt für Bergbau, Geologie und Rohstoffe Brandenburg
Inselstraße 26, 03046 Cottbus
<http://www.lbgr.brandenburg.de>

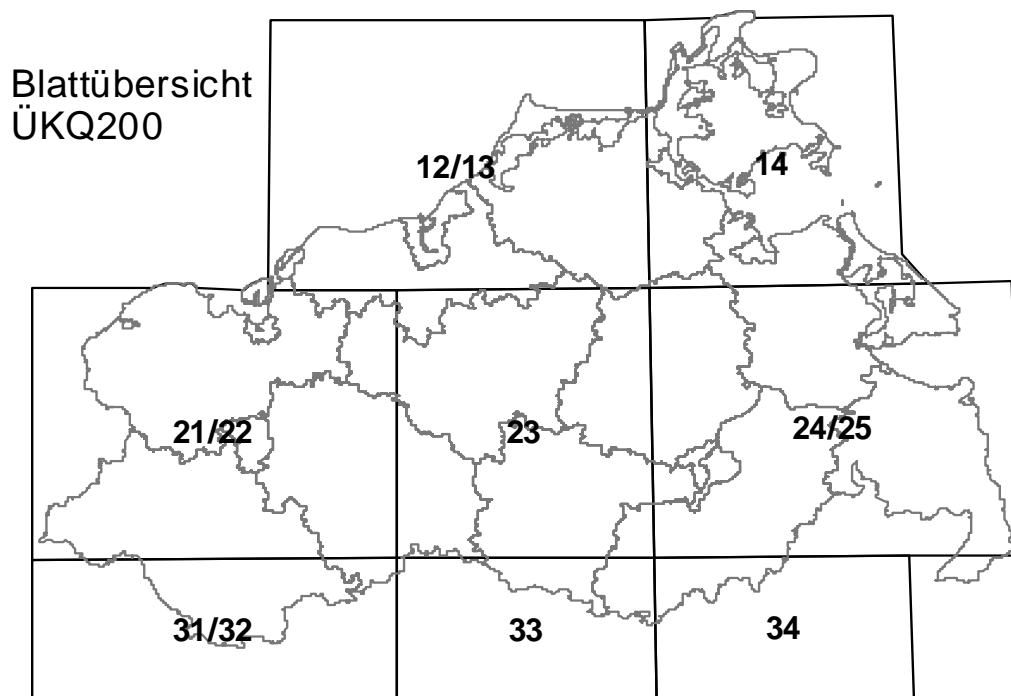
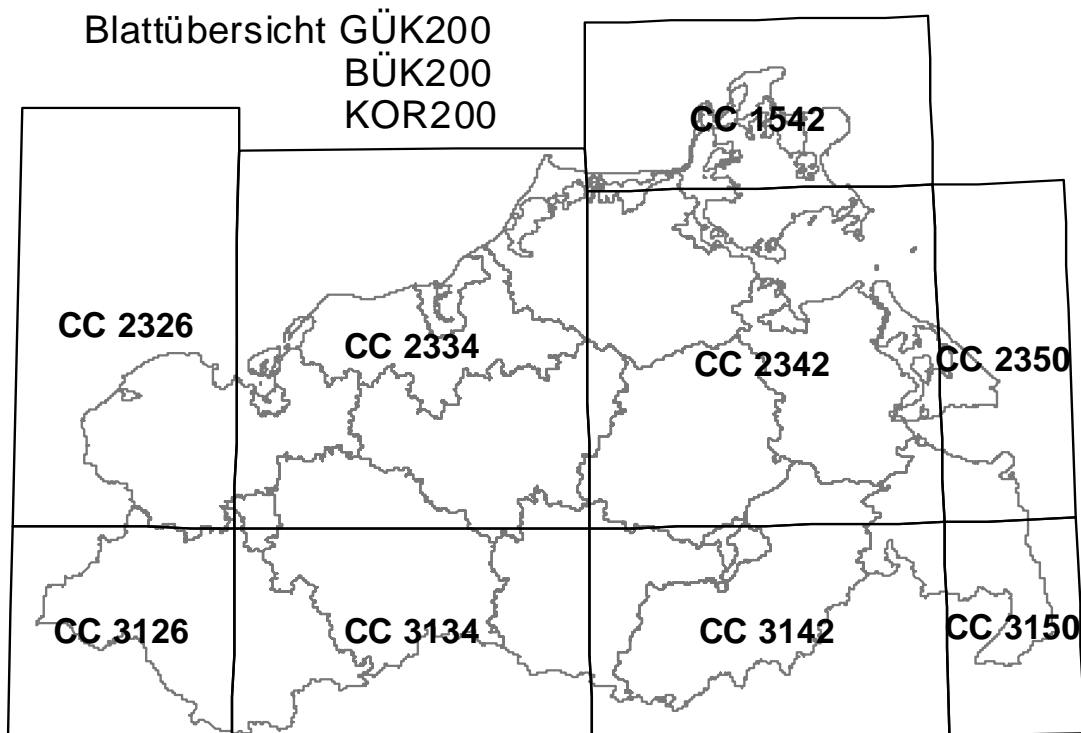
Gemeinsamer Web-Auftritt der Staatlichen Geologischen Dienste Deutschlands

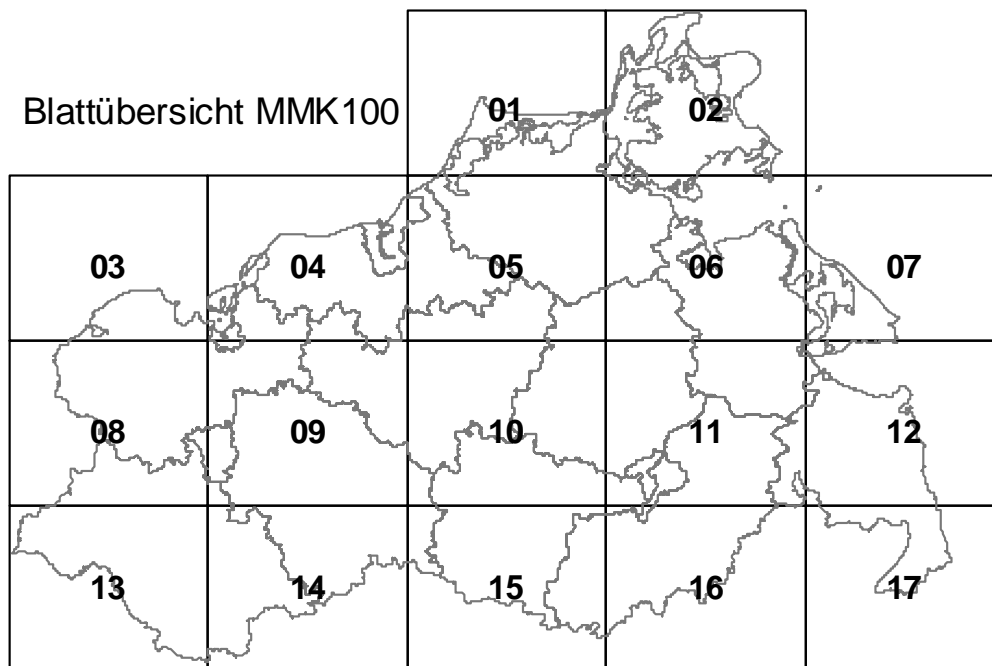
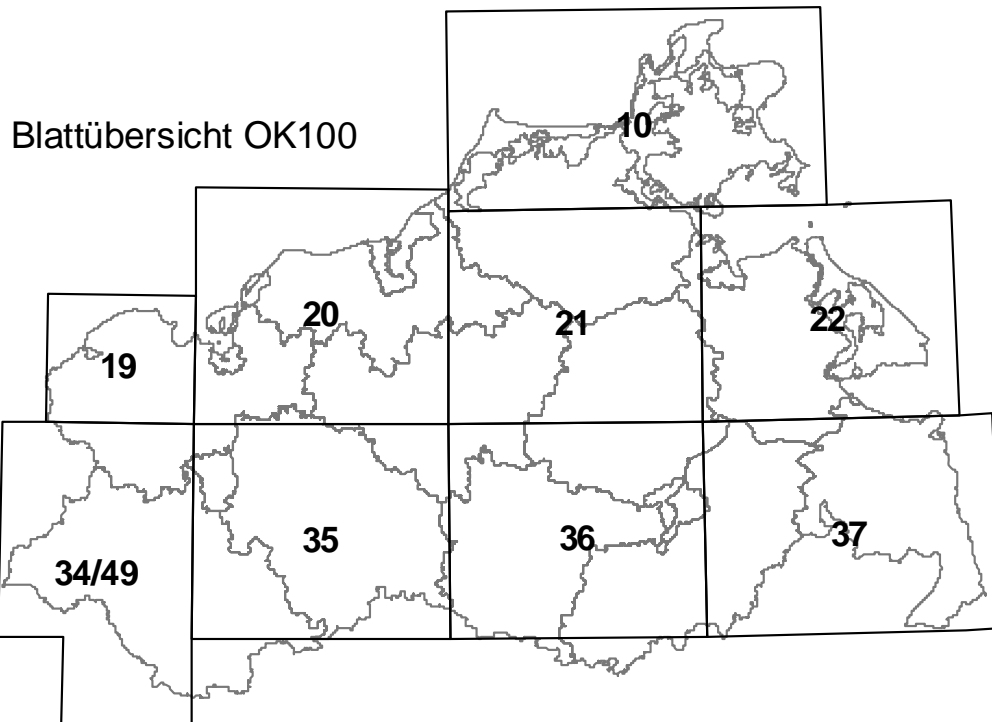
<http://www.infogeo.de>

BGR-Produktcenter

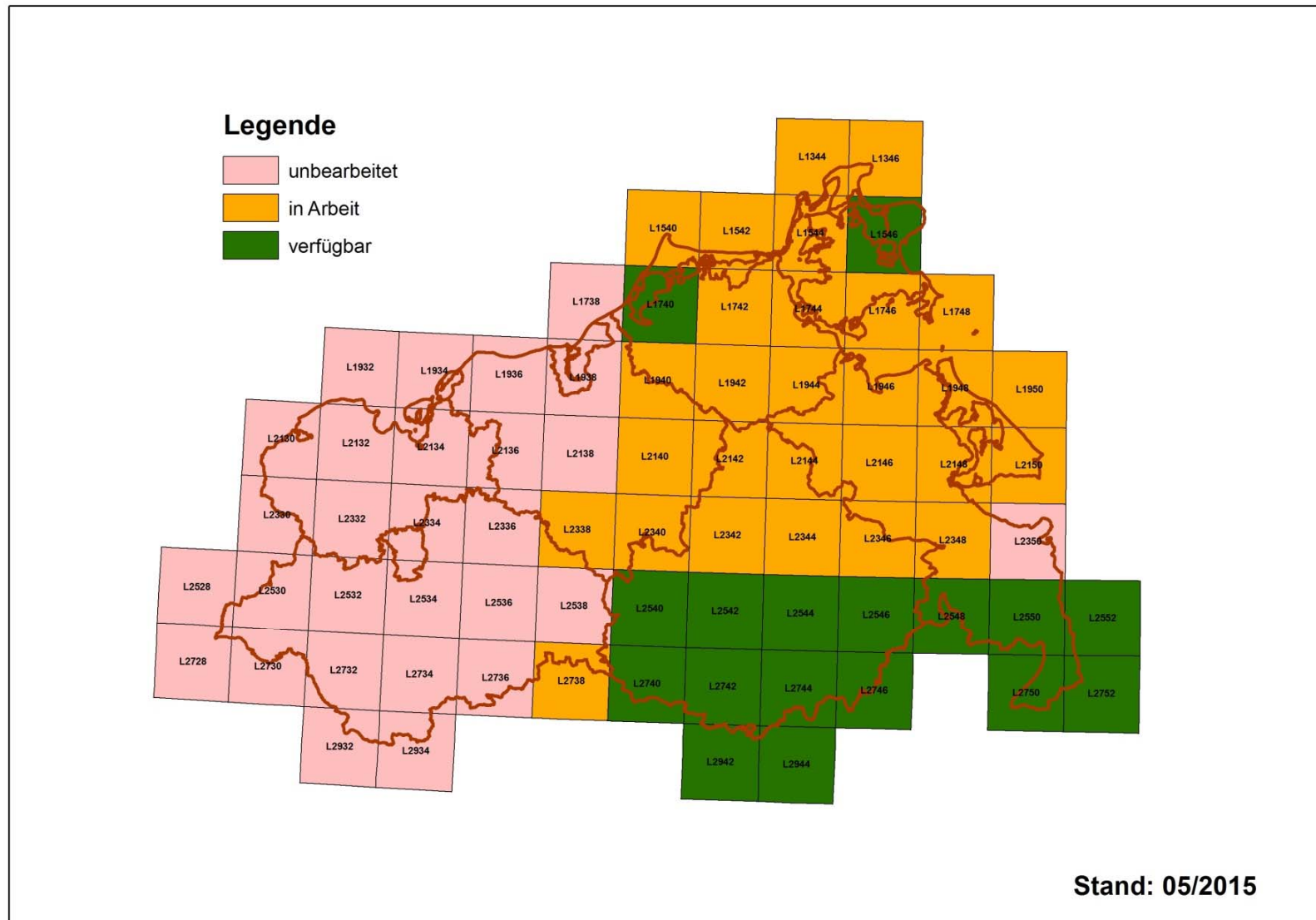
<https://produktcenter.bgr.de>

5. Blattübersichten

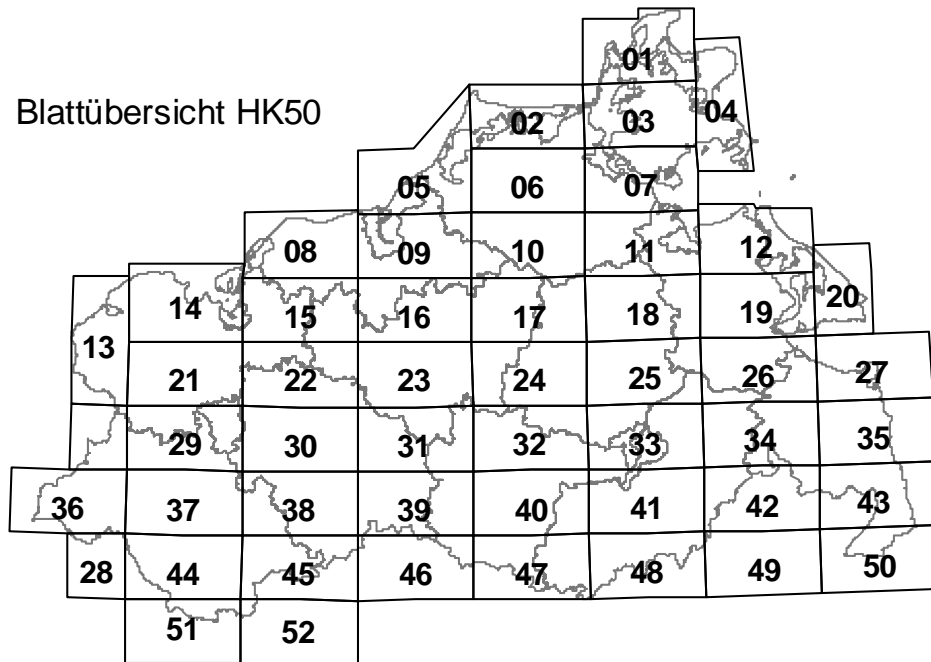




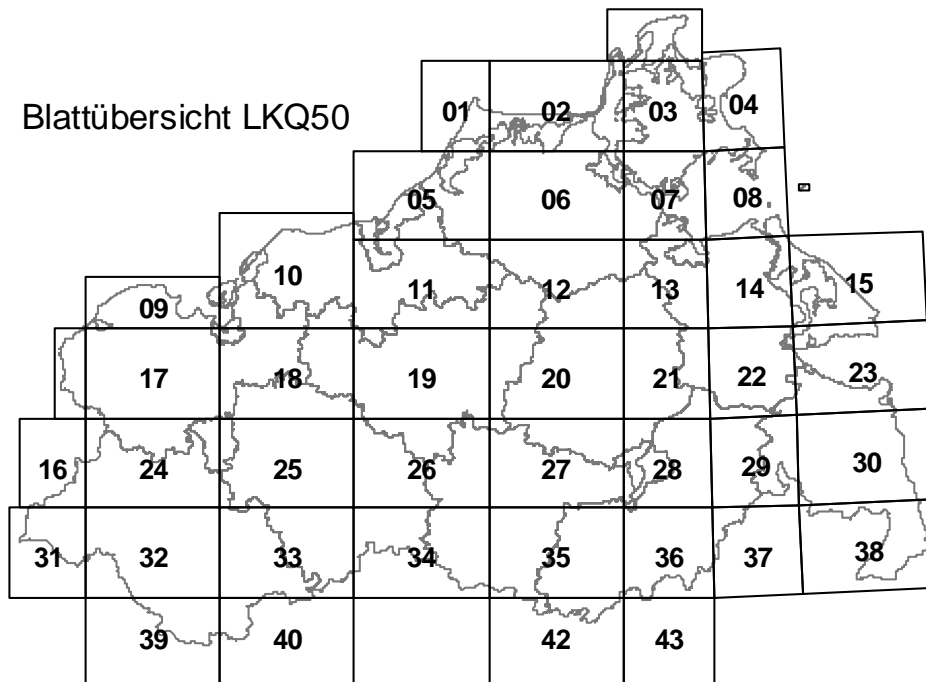
Blattübersicht GK50



Blattübersicht HK50



Blattübersicht LKQ50



Blattübersicht GK25

- 0 n. vorhanden
- 1 Preußen
- 2 DDR (gedruckt)
- 3 DDR (koloriert)
- 4 GD MV (ab 1990)

