


Bestandteil der Natura 2000-Gebiete-Landesverordnung
– Natura 2000-LVO M-V

Detailkarte gemäß § 5 Absatz 2, Maßstab 1 : 25 000

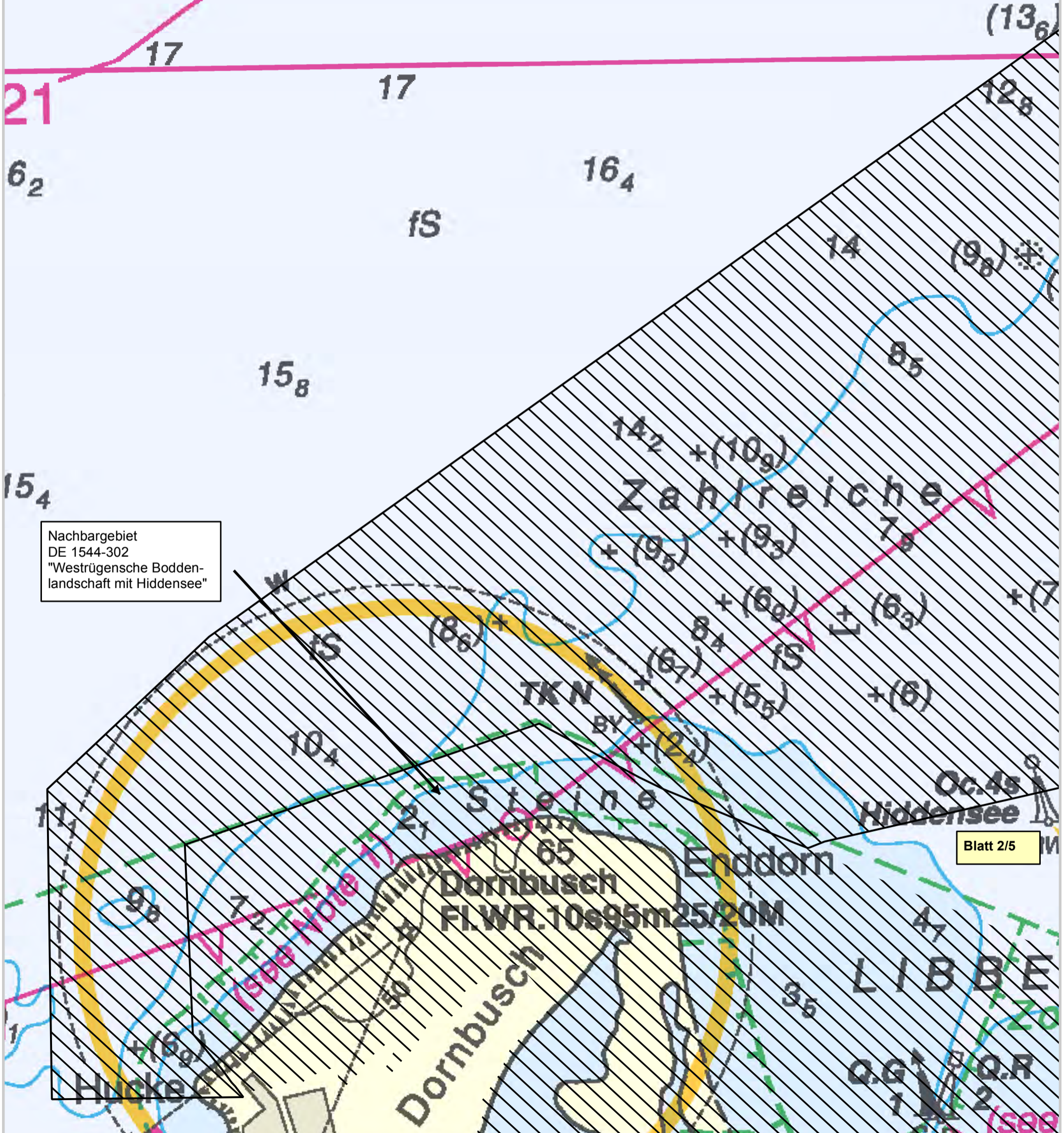
**DE 1345-301 „Erweiterung Libben, Steilküste und
Blockgründe Wittow und Arkona“**

Kartenblatt: 1/5 (Datensatz 2015)

 Gebiet gemeinschaftlicher Bedeutung

Karte 162 © Herausgegeben vom Bundesamt für
Seeschifffahrt und Hydrographie Hamburg – Rostock,
Alle Rechte vorbehalten.

17₉ 523a Schüttstelle
Spoil Ground



Nachbargesbiet
DE 1544-302
"Westrügensche Bodden-
landschaft mit Hiddensee"