

15. Gewässersymposium des LUNG

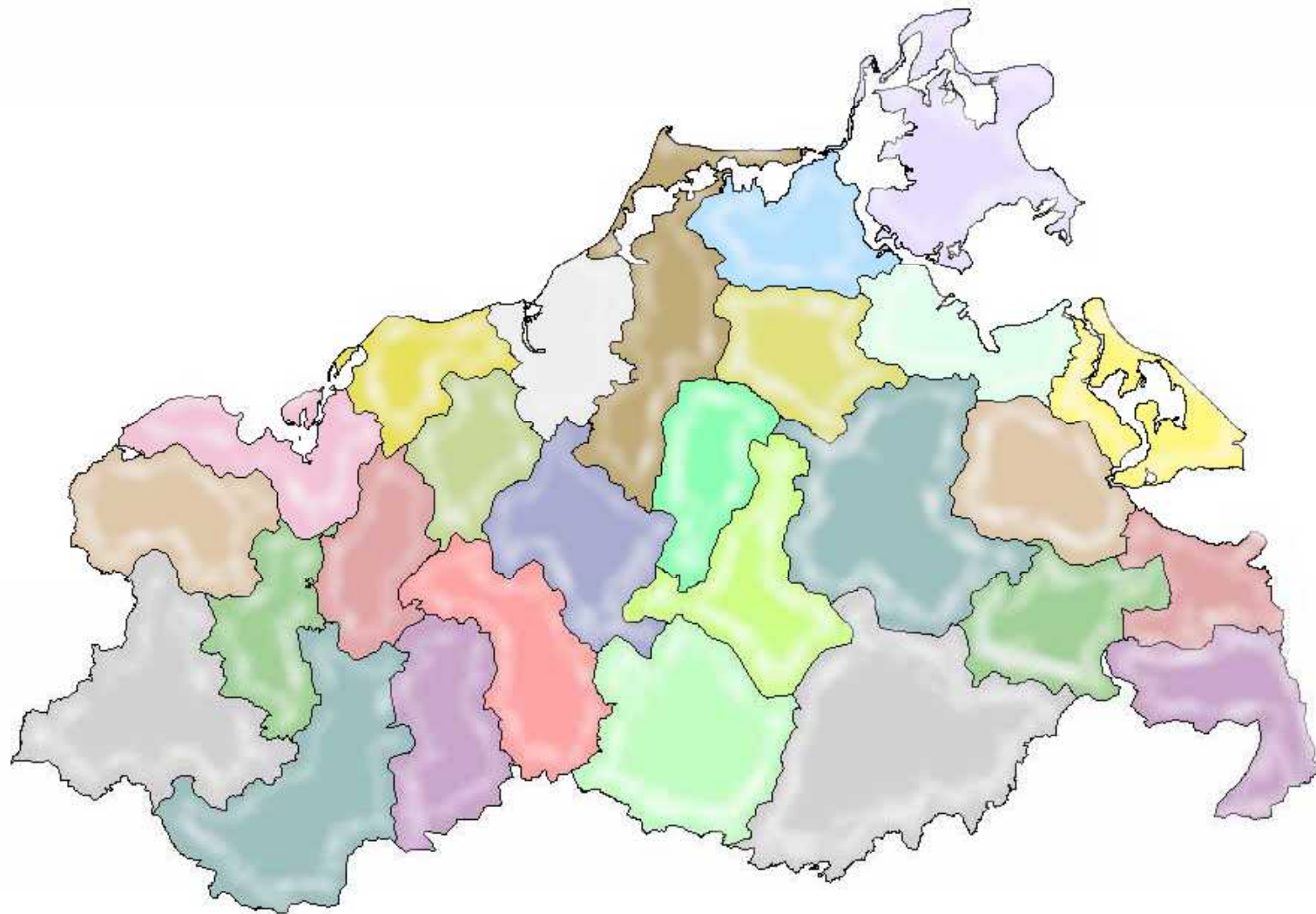
Bewirtschaftungspläne in Fließgebieten M-V
als wichtige Instrumente zur Umsetzung der EG-
Wasserrahmenrichtlinie

15.06.2010 Güstrow

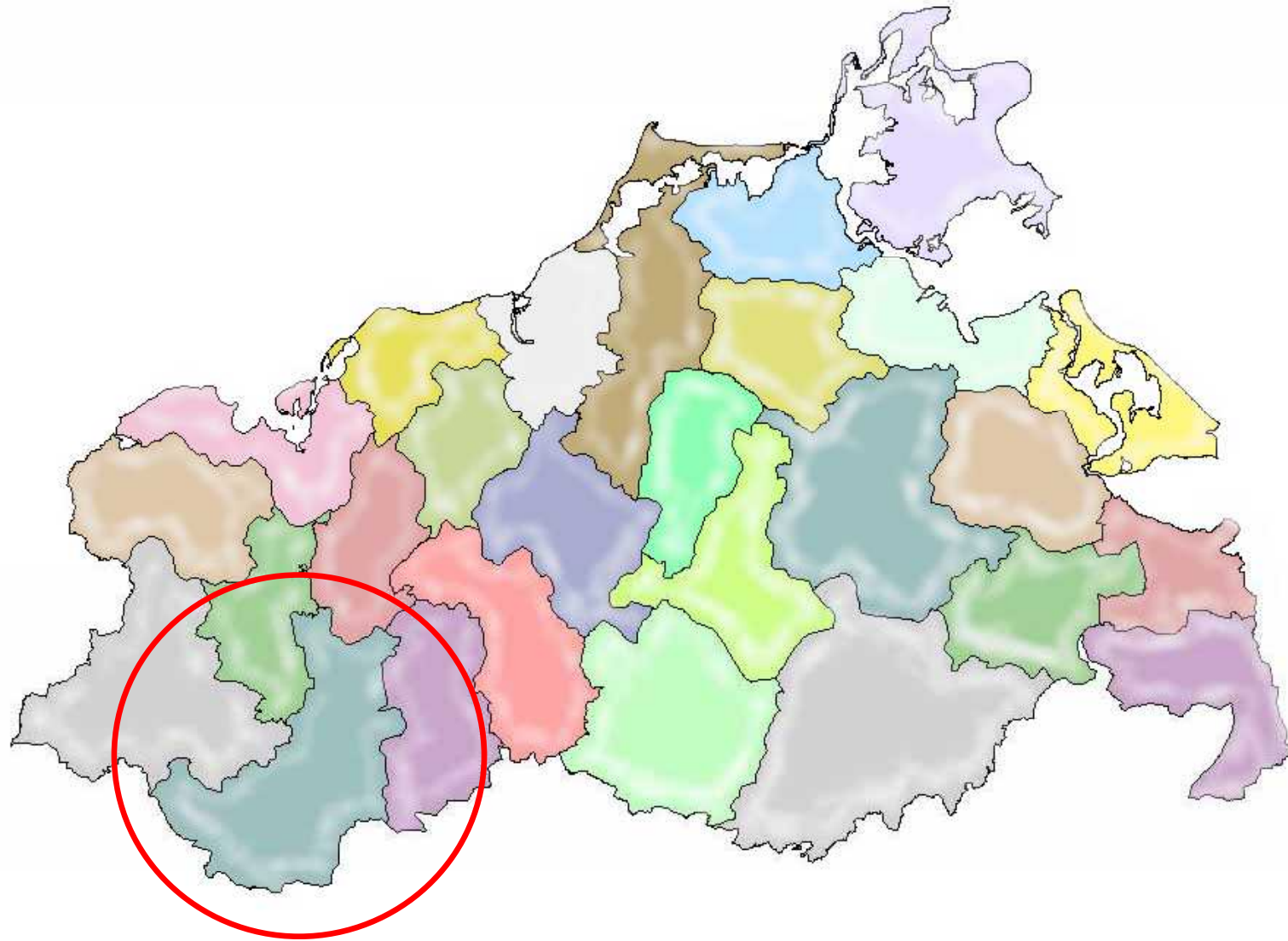
Umsetzung der Wasserrahmenrichtlinie aus Sicht
eines Wasser- und Bodenverbandes

Walter Jahnke

Wasser- und Bodenverband
Untere Elde
Körperschaft des öffentlichen Rechts



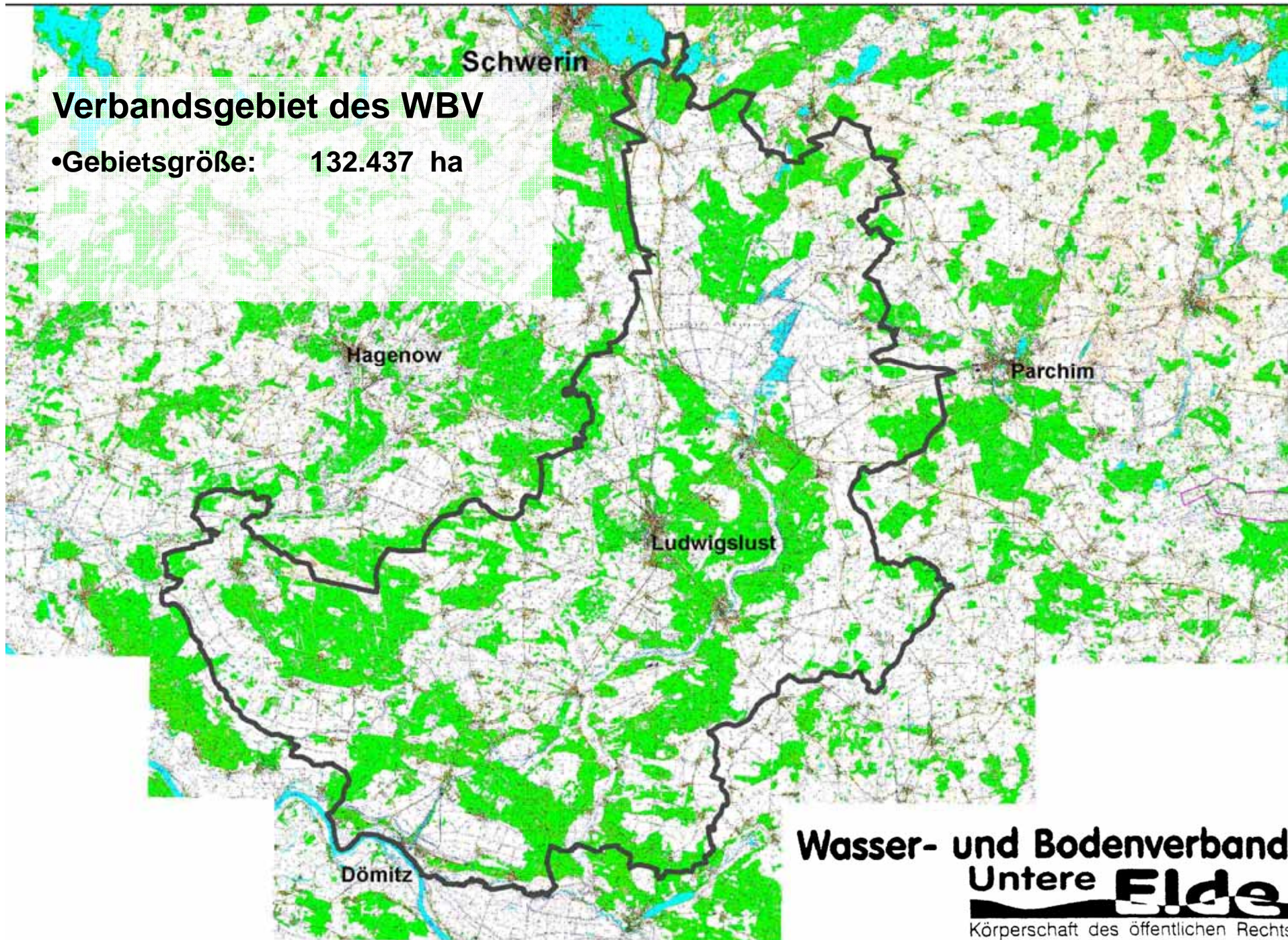
Wasser- und Bodenverband
Untere Elbe
Körperschaft des öffentlichen Rechts



Wasser- und Bodenverband
Untere Elbe
Körperschaft des öffentlichen Rechts

Verbandsgebiet des WBV

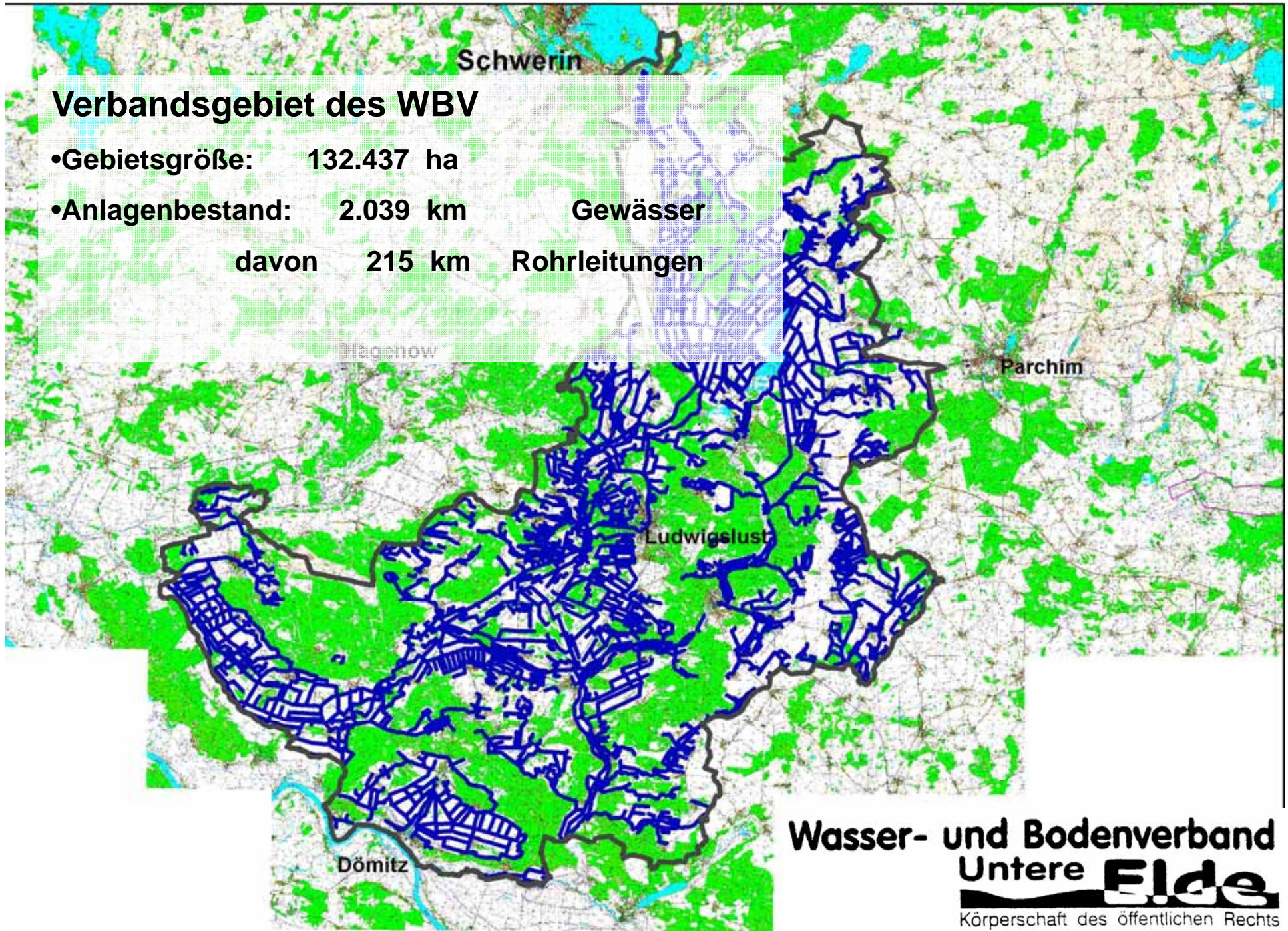
• Gebietsgröße: 132.437 ha



Wasser- und Bodenverband
Untere Elbe
Körperschaft des öffentlichen Rechts

Verbandsgebiet des WBV

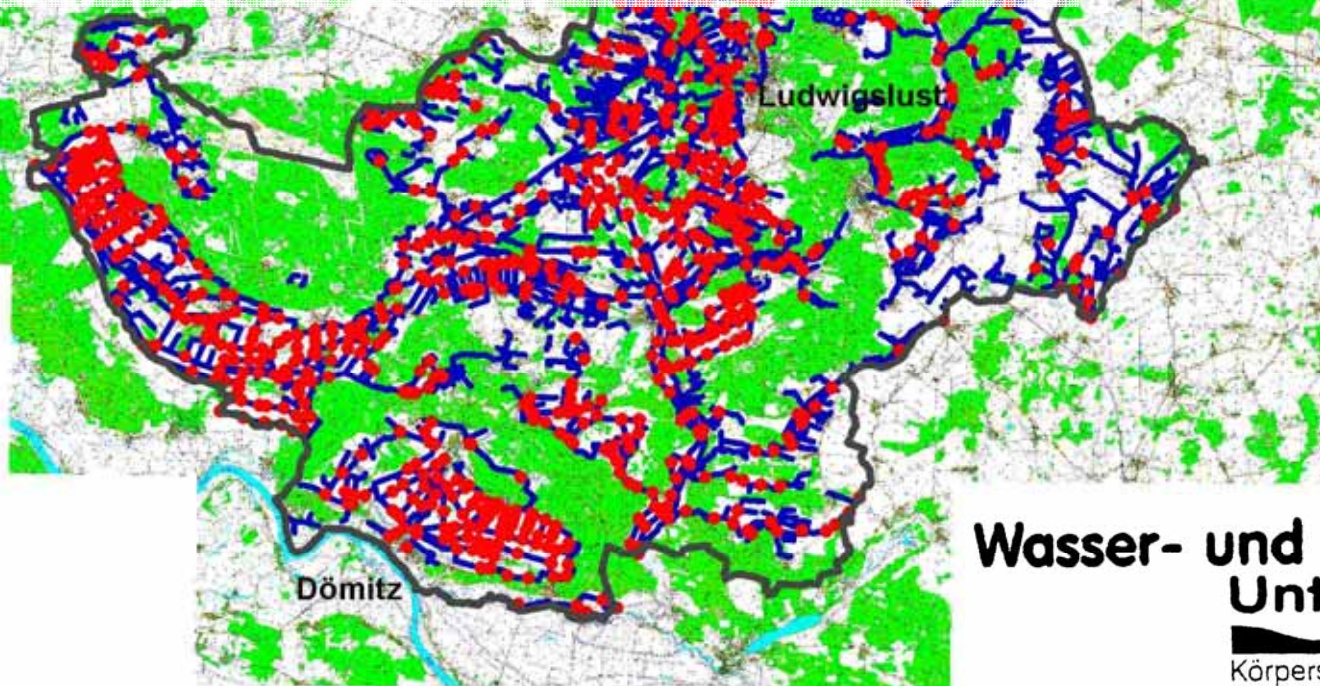
- Gebietsgröße: 132.437 ha
- Anlagenbestand: 2.039 km Gewässer
davon 215 km Rohrleitungen



**Wasser- und Bodenverband
Untere Elbe**
Körperschaft des öffentlichen Rechts

Verbandsgebiet des WBV

- Gebietsgröße: 132.437 ha
- Anlagenbestand: 2.039 km Gewässer
 - davon 215 km Rohrleitungen
 - 1513 Stk Wehranlagen
 - 21 Stk Schöpfwerke mit
 - 7057 ha Vorteilsfläche



**Wasser- und Bodenverband
Untere Elbe**
Körperschaft des öffentlichen Rechts

Liste Projektförderung WBV Untere Elde

66 abgeschlossene Maßnahmen

Maßnahme	Umfang(DM)	Zeitraum
- Rohrleitung Lötthener Bach	28.247,83	1994
- Rohrleitung Vorküfer 055 Kummer	21.927,21	1994
- Wehrverschluss Kölnitz	34.201,58	1994
- Instandsetzung 3 Wehre	72.655,65	1995
- Sanierung SW Holzewich	88.615,08	1995
- Sanierung SW Miltow	64.166,63	1995
- Ausbau Mülldekl Wöbbeln	93.468,34	1995-1999
- Naturnaher Ausbau Lötthener Bach 1.-3.BA	202.738,74	1996
- Neubau Rohrleitungsbachleit "Zusätzl Schneegraben"	48.515,04	1996
- Lage- und Höhenplan Seegraben N.Glewe	6.346,00	1996
- Rückbau des Seegrabens Neustadt-Glewe	79.746,32	1997
- Naturnaher Rückbau der Rohrleitung Bienenstöcker Bek	109.577,84	1997
- Naturnaher Ausbau des Lötthener Baches in der Ortslage Löttheen	560.592,70	1997
- Rekonstruktion SW Conrade	155.918,98	1997
- Planung Phosphorentnahme Neustädter See	142.350,02	1997-1999
- Naturnaher Rückbau Sköper Bek	79.977,16	1998
- Seegraben Neustadt-Glewe	40.385,39	1998
- Naturnaher Ausbau des Schloßberggrabens Ludwigslust	85.434,15	1998
- Sicherung des Hochwasserabflusses im Kolonnen Alt Brenz	80.772,38	1998
- Naturnaher Rückbau Bienenstöcker Bek	79.023,34	1998
- Naturnaher Gewässer Ausbau des Lötthener Baches	67.504,43	1998
- Naturnaher Ausbau des Schloßberggrabens Ludwigslust	114.554,92	1999
- Rückbau des Schlachthofgrabens Ludwigslust	81.904,72	1999
- Naturnahe Umgestaltung und Rückbau der Döckhörnbeck Leusow	106.103,54	1999
- Wiederherstellung freie Vorflut und Außenbetriebsnahme SW Neu Löttheen	75.900,28	1999
- Naturnahe Entwicklung und Gestaltung Dorfkirch Zerow	50.174,91	1999-2000
- Naturnaher Ausbau des Seegrabens Neustadt-Glewe 3. BA	872.713,11	2000
- Ausbau des Horster Grabens in Benzlow	85.606,13	2000
	3.360.354,-82 DM	
	1.718.127,16 €	
	€	
- Naturnaher Gewässer Ausbau zur Verhütung von Hochwasserständen im Ludwigskanalar Kanal(Schloßpark Ludwigslust), 1- und 2. BA	303.291,23	2000-2001
- Naturnahe Entwicklung und Gestaltung des Meynbaches 1.-3.BA	108.179,28	2000-2001
- Naturnaher Gewässer Ausbau in der Gemeinde Götzen	64.112,05	2000-2001
- Naturnaher Gewässer Ausbau zur Verhütung von Hochwasserständen Entwicklung und Gestaltung des Flößgrabens Dömitz	62.107,39	2001
- Naturnahe Entwicklung und Gestaltung des Theriggrabens mit Dorfkirch in Biregard	49.537,59	2001
- Naturnahe Entwicklung und Gestaltung des Landwehrgrabens in Neustadt-Glewe	59.082,02	2001
- Hochwasserschutz in der Gemeinde Spornitz 1.-3. BA	206.443,28	2001-2002
- Moorschutz Pöcker Gölitz	190.825,38	2001-2004
- Naturnahe Entwicklung und Gestaltung des Meynbaches 4-6.BA	133.257,35	2002-2003
- Naturnahe Entwicklung und Gestaltung Ortslage Quassel	77.563,00	2002
- Naturnaher Gewässer Ausbau in Groß Leasch	70.007,46	2002
- Naturnahe Entwicklung Westdorfer Kullengraben	97.627,90	2003

- Hochwasserschutz in der Gemeinde Spornitz 4. BA	137.407,81	2003-2004
- Naturnaher Gewässer Ausbau Kollengraben Wörsener	70.780,26	2004
- Naturnaher Gewässer Ausbau Seegraben Neustadt-Glewe	49.651,81	2004
- Naturnahe Entwicklung und Gestaltung des Meynbaches 7.BA	60.786,24	2004
- Naturnaher Gewässer Ausbau Ortslage Kärenz	43.803,84	2004
- Naturnaher Gewässer Ausbau Züseler Kärls	218.622,47	2004-2005
- Naturnaher Gewässer Ausbau Alte Elde	995.358,86	2004-2008
- Naturnaher Gewässer Ausbau Ludwigsluster Kanal	810.856,63	2005-2005
- Hochwasserschutz in der Gemeinde Spornitz 5. BA	222.752,71	2005
- Naturnaher Gewässer Ausbau Maßlber Abzugsgraben und WL 13	108.701,02	2005
- Naturnaher Gewässer Ausbau Krenminner Graben	138.294,51	2005
- Naturnaher Gewässer Ausbau Obere Tarnitz	38.749,32	2005
- Naturnaher Gewässer Ausbau Wöbbeln	98.756,99	2006
- Naturnaher Gewässer Ausbau Seegraben	83.902,03	2006
- Naturnaher Gewässer Ausbau Spornitz, 6.BA	354.638,99	2006-2007
- Naturnaher Gewässer Ausbau Westdorfer Kullengraben	181.292,62	2006
- Moorschutz Lewitzpöcker	745.808,77	2003-2007
- Naturnaher Gewässer Ausbau Alte Elde, ZA 1	87.207,04	2007
- Naturnaher Gewässer Ausbau Rögwitz 1-2.BA	400.167,71	2007-2009
- Naturnaher Gewässer Ausbau Hochförthgraben	77.802,10	2008-2009
- Naturnaher Gewässer Ausbau WL 250, Gemeinde Krenmin	73.850,90	2008-2009
- Ausbau Lötthener Bach zur Verbesserung des Hochwasserschutzes	95.706,62	2008-2009
- Naturnaher Gewässer Ausbau des Gewässers 124001, Eldena	80.773,98	2008-2009
- Naturnaher Gewässer Ausbau Barchower Kanal/Wehr Goldersbühl	92.200,26	2008-2009
- Naturnaher Gewässer Ausbau Maßl, WL 25	46.900,30	2008-2009

Gesamtvolumen **8.255.038,56 €**

3 bewilligte Maßnahmen

- Naturnaher Gewässer Ausbau Rögwitz 3-5.BA	970.000,00	2009-2011
- Neubau Hochwasserschutzanlagen OL Neu Kärls	122.100,00	2009-2010
- Renaturierung Gewässer 110, Tuffhohlraben Dömitz	100.000,00	2010

geplante Kosten **1.192.100,00 €**

11 beantragte Maßnahmen

- Renaturierung Alte Eldenkirch Bach	1.845.200,00	2010-2012
- Naturnaher Gewässer Ausbau Sommergraben, Rückbau SW Neu Löttheen	763.550,00	2010-2012
- Naturnaher Gewässer Ausbau WL 20002 in Kärenz	248.600,00	2010-2011
- Naturnahe Entwicklung WL 206/207/211 Raum Dedow-Wartha-Buck	588.950,00	2010-2011
- Naturnahe Entwicklung Maßlber Abzugsgraben	366.550,00	2010-2011
- Durchgängigkeit und naturnahe Entwicklung Bießer Graben/Schwenkoppegraben	87.657,00	2011-2012
- Naturnaher Gewässer Ausbau Gewässer 227 und 227/3 Balow	169.149,00	2011-2012
- Naturnahe Entwicklung und Gestaltung Gewässer 49 und 48001 Götzen	428.024,00	2011-2012
- Herstellung der ökologischen Durchgängigkeit des Hichtersgrabenwehres	249.785,00	2011-2012
- Herstellung der ökologischen Durchgängigkeit der Mitteldehne	249.785,00	2011-2012
- Herstellung der ökologischen Durchgängigkeit der Kreuzschleue	228.950,00	2011-2012

geplante Kosten **7.405.480,00 €**

Vortrag 15. Gewässersymposium am 15.06.2010 in Güstrow

- 1. Umsetzung Bewirtschaftungspläne im Bereich der Gewässer zweiter Ordnung**
- 2. Richtlinie zur Förderung der nachhaltigen Entwicklung von Gewässern und Feuchtlebensräumen (FöRiGeF) und Merkblatt Landeszuwendung zur Reduzierung des Eigenanteils von Vorhabensträgern die nach FöRiGeF gefördert werden**
- 3. Anmeldung und Antragstellung von Fördermitteln für Vorhaben**
- 4. Umsetzung von Maßnahmen**