

# Leitfaden Erdwärmesonden in Mecklenburg-Vorpommern

**Herausgeber:**

Landesamt für Umwelt, Naturschutz  
und Geologie Mecklenburg-Vorpommern (LUNG)  
Goldberger Str. 12  
18273 Güstrow  
Telefon: 03843/777-0  
Fax: 03843/777-106  
E-Mail: poststelle@lung.mv-regierung.de

**Bearbeitung:**

Dipl.-Geophys. Joachim Iffland  
Dipl.-Geol. Dr. Karsten Obst

unter Mitwirkung von  
Dipl.-Geoln. Dr. Beate Schwerdtfeger

**Abbildungen:**

**Titelseite:**  
Potenzialkarte der Wärmeentzugsleistung bis 40 m Tiefe für Mecklenburg-Vorpommern (J. Iffland 2006) und  
Schema einer Erdwärmesonde für Wärmepumpenanlagen (Bundesverband WärmePumpe e.V.)

**Rückseite:**

Arbeitsschritte zur Errichtung einer Erdwärmesonde in Börgerende (K. Obst 2006)

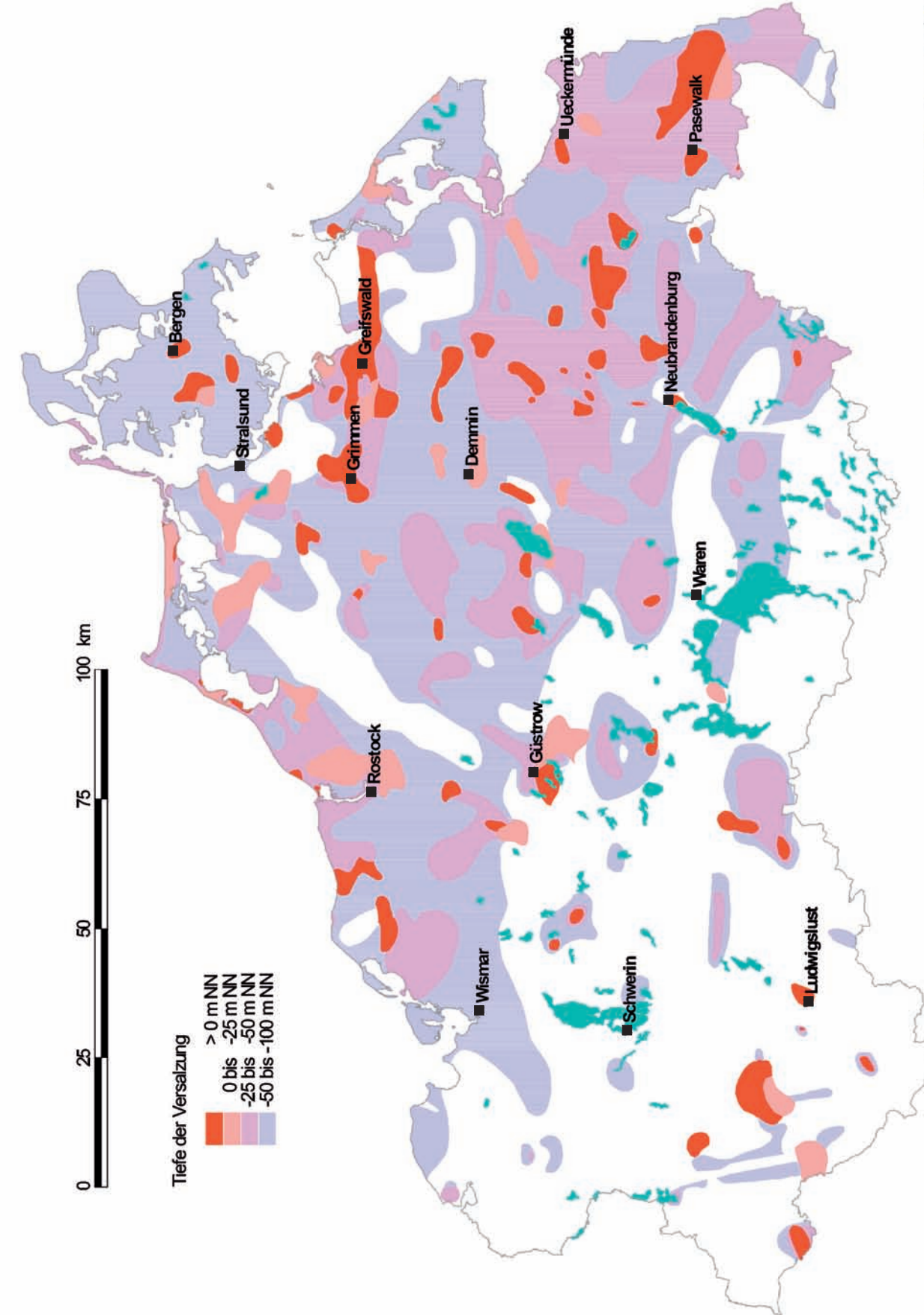
**Herstellung und Druck:**

Druckhaus Panzig  
Studentenberg 1a  
17489 Greifswald

Preis: 5,-€  
ISSN 0944-0836

Diese Druckschrift wird im Rahmen der Öffentlichkeitsarbeit des Landesamtes für Umwelt, Naturschutz und Geologie Mecklenburg Vorpommern herausgegeben. Sie darf weder von Parteien noch von deren Kandidaten und Helfern während des Wahlkampfes zum Zwecke der Wahlwerbung verwendet werden. Dies gilt für alle Wahlen. Missbräuchlich ist insbesondere die Verteilung auf Wahlveranstaltungen, an Informationsständen der Parteien sowie das Einlegen, Aufdrucken oder Aufkleben parteipolitischer Informationen oder Werbemittel. Untersagt ist auch die Weitergabe an Dritte zur Verwendung bei Wahlwerbung. Auch ohne zeitlichen Bezug zu einer bevorstehenden Wahl darf die vorliegende Druckschrift nicht so verwendet werden, dass dies als Parteinarbeit des Herausgebers zu Gunsten einzelner politischer Gruppen verstanden werden kann. Diese Beschränkungen gelten unabhängig vom Vertriebsweg, also unabhängig davon, auf welchem Wege und in welcher Anzahl diese Druckschrift dem Empfänger zugegangen ist.

Güstrow, im Dezember 2006



Restriktionsflächen in Mecklenburg-Vorpommern  
Gebiete mit Grundwasserversalzung (Stand: Oktober 2006)